

第2次米沢市食育推進計画概要版

計画期間：平成28年度～平成32年度

米沢市では平成23年3月に米沢市食育推進計画（5年間）を策定しました。計画期間の終了にあたり、当初の計画を検証評価し新たに第2次米沢市食育推進計画を策定します。

この計画では、基本理念・基本方針は前計画を引き継ぎ、数値目標と事業の関連を明確にし、ネットワーク・コミュニケーション・世代間連携を図りながら事業を実施していきます。

スローガン

「和」を「輪」で築く よねざわの食育



「和」は、日本型食生活、和食の良さ、和やかな雰囲気、家族で楽しくなどを意味し、「輪」は、コミュニケーション、ネットワーク、世代間の連携などの意味で、家族の輪、地域の輪としていたものを、食育に関係する人や団体のネットワークと捉えます。

家族や各団体のつながりと連携を図り、「和」を築いていくという意味です。



食育とは？

生きるうえでの基本であり、「知育」、「徳育」、「体育」の基礎となるべきもの。また、さまざまな経験を通じて「食」に関する知識と「食」を選択する力を習得し、健全な食生活を実践することができる人を育てること。



基本理念

「市民1人ひとりが、自らの健康と、食の大切さへの理解を深め、健やかで心豊かな生活を送ること」ができるまちの実現を目指します。



基本方針

1 食からの健康づくり

減塩や野菜の摂取量を増やすこと、バランスのとれた食事への改善や規則正しい食生活の実践を進め、健康の維持、増進を図ります。



2 食を通じた豊かな心づくり

親子で料理をしたり家族団らんの機会を通して、楽しい食の確保としつけや家庭教育による食への感謝の念や理解の醸成を図ります。また、日本型食生活の再認識と食料の確保を促進するとともに、地産地消や郷土料理の伝承、郷土の食文化に関心を持ち、和食をおいしく味わえる市民の割合を増やしていきます。

3 環境に配慮したやさしい暮らしづくり

自然の恵みに感謝し、食べ残しや食品の廃棄などを減らすとともに、地元でとれた食材を地元で消費する“地産地消”や生産時における環境への配慮など、生産者や事業者による食の安全の確保はもとより、自然環境や生活環境に配慮した食生活を推進します。

4 食の情報発信とネットワークづくり

市や関係団体等多くの関係者が一体となった取組みを行うとともに、市民一人ひとりが主体的に取り組むことを目指し、関係者との連携を図り、食育の普及・啓発、食育に関わる人材の育成、食育のネットワークの構築を推進します。また、食品の安全性に関する情報発信を行い、理解の促進に努めます。



計画の数値目標

基本方針 1 食からの健康づくり

【数値目標】朝食を毎日食べる人の割合

現状値	最終目標値	最終目標値設定根拠
84.0%	90%	現状値に週に2~5日食べない人を含めた割合 (平成26年度米沢市「食育」に関する市民アンケート調査結果より)

【数値目標】朝食の欠食率の減少

	現状値	最終目標値	最終目標値設定根拠
小学生	0.5%	0.0%	(平成24年米沢市民健康づくり運動計画アンケートより)
中学生	7.5%	0.0%	
高校生	12.4%	5.0%以下	

基本方針 2 食を通じた豊かな心づくり

【数値目標】 幼稚園・保育所等における食育の実施率

現状値	最終目標値	最終目標値設定根拠
77.1%	100%	すべての園での実施をめざす (平成 27 年米沢市こども課アンケート調査結果より)

【数値目標】 学校給食における地場産農産物（置賜産）の使用割合

	現状値	最終目標値	最終目標値設定根拠
野菜	32.1%	35%以上	第 1 次食育推進計画目標値 (平成 26 年米沢市教育委員会調査結果より)

基本方針 3 環境に配慮したやさしい暮らしづくり

【数値目標】 学校給食における地場産農産物（置賜産）の使用割合（再掲）

	現状値	最終目標値	最終目標値設定根拠
野菜	32.1%	35%以上	第 1 次食育推進計画目標値 (平成 26 年米沢市教育委員会調査結果より)

※基本方針 2 の数値目標の再掲

【数値目標】 米沢市青果物地方卸売市場 地場物（野菜、果物）取扱数量の占める割合

	現状値	最終目標値	最終目標値設定根拠
野菜	19.1%	23%	過去の最高値（平成 11 年度） (平成 26 年米沢市市場年報より)
果物	9.4%	12%	

基本方針 4 食の情報発信とネットワークづくり

【数値目標】 食育に関する何らかの活動や行動をしている人の割合

現状値	最終目標値	最終目標値設定根拠
49.3%	89%以上	現状値でありしていない、したいと思っているが、実際していないと回答した人が、していると改善することとした割合 (平成 26 年度米沢市「食育」に関する市民アンケート調査結果より)

【数値目標】 食の安全に関する知識を持っている人の割合

現状値	最終目標値	最終目標値設定根拠
72.3%	85%以上	現状値であり理解していないと回答した人が、理解していると改善することとした割合 (平成 26 年度米沢市「食育」に関する市民アンケート調査結果より)

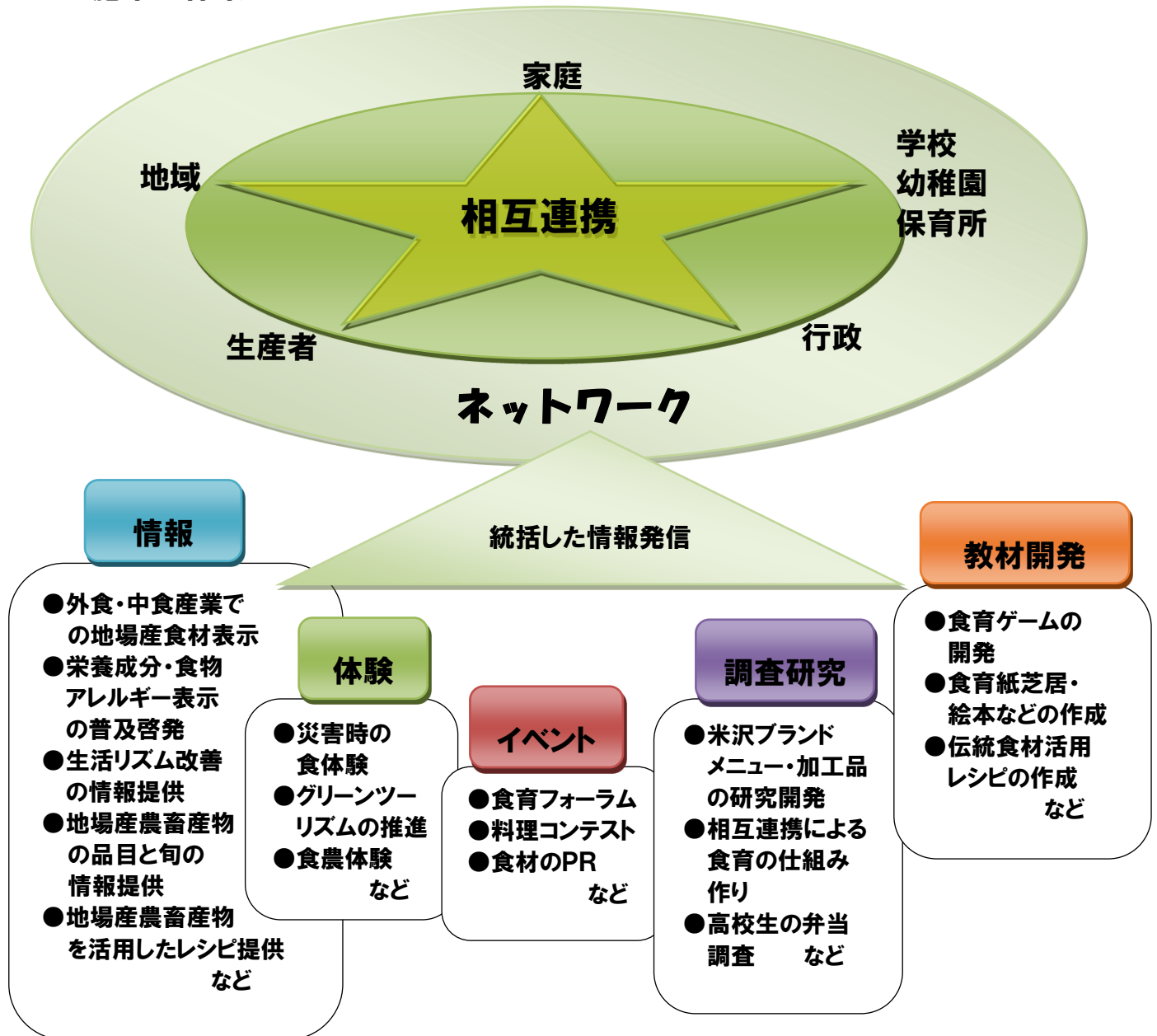


どんな取り組みをするの？

基本的な施策

- 1 家庭における食育の推進
- 2 学校・幼稚園・保育所等における食育の推進
- 3 地域における食育の推進
- 4 生産者と消費者をつなぐ農業の活性化
- 5 食品の安全確保と食に関する情報の提供

施策の体系



第2次米沢市食育推進計画概要版

米沢市健康福祉部 健康課 〒992-0047 米沢市西大通1丁目5番60号

TEL 0238-24-8181 FAX 0238-24-5050