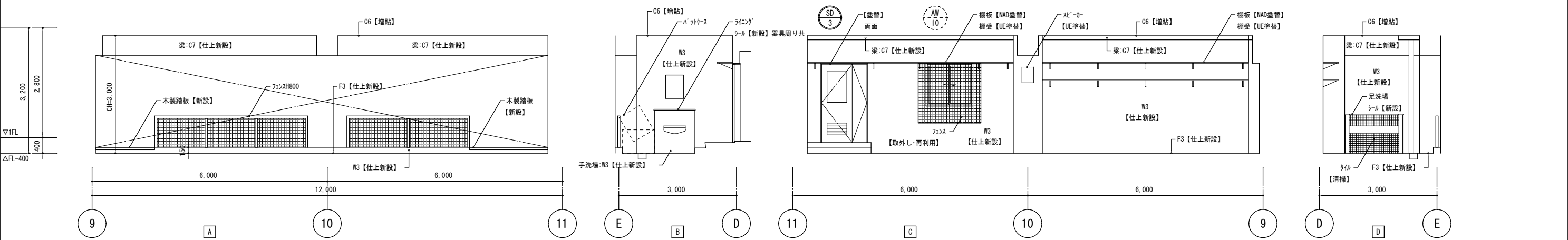


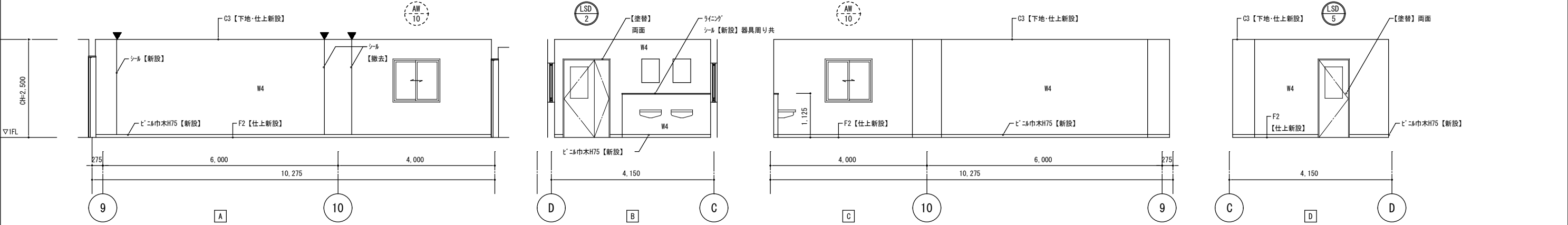
廊下5

※特記無し図示のサイン・設位類は既存残置とし工事内容に伴い適切に養生等対応すること。

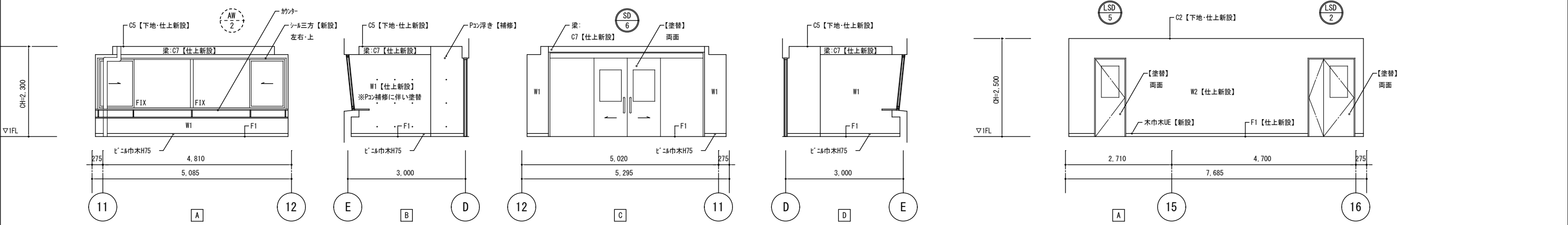
一級建築士事務所 東京都登録第4539号 <div><div></div>株式会社 楠山設計</div> 東京都千代田区神田小川町三丁目20番地	設計	一級建築士登録第253685号 中澤 宏紀	DATE		TITLE			
			2021.07.19		市営野球場内装外改修建築工事			
					SUBTITLE			
					改修前 展開図6		SCALE A1 S=1/50 A3 S=1/100	DRAWN No. 設計図 意匠 A-03-06



ダックアウト(北)

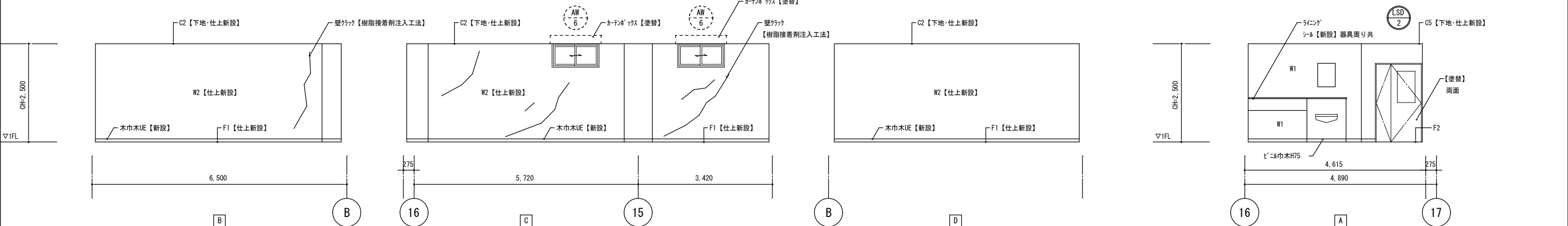


選手更衣室(北)



身障者観覧席

会議室

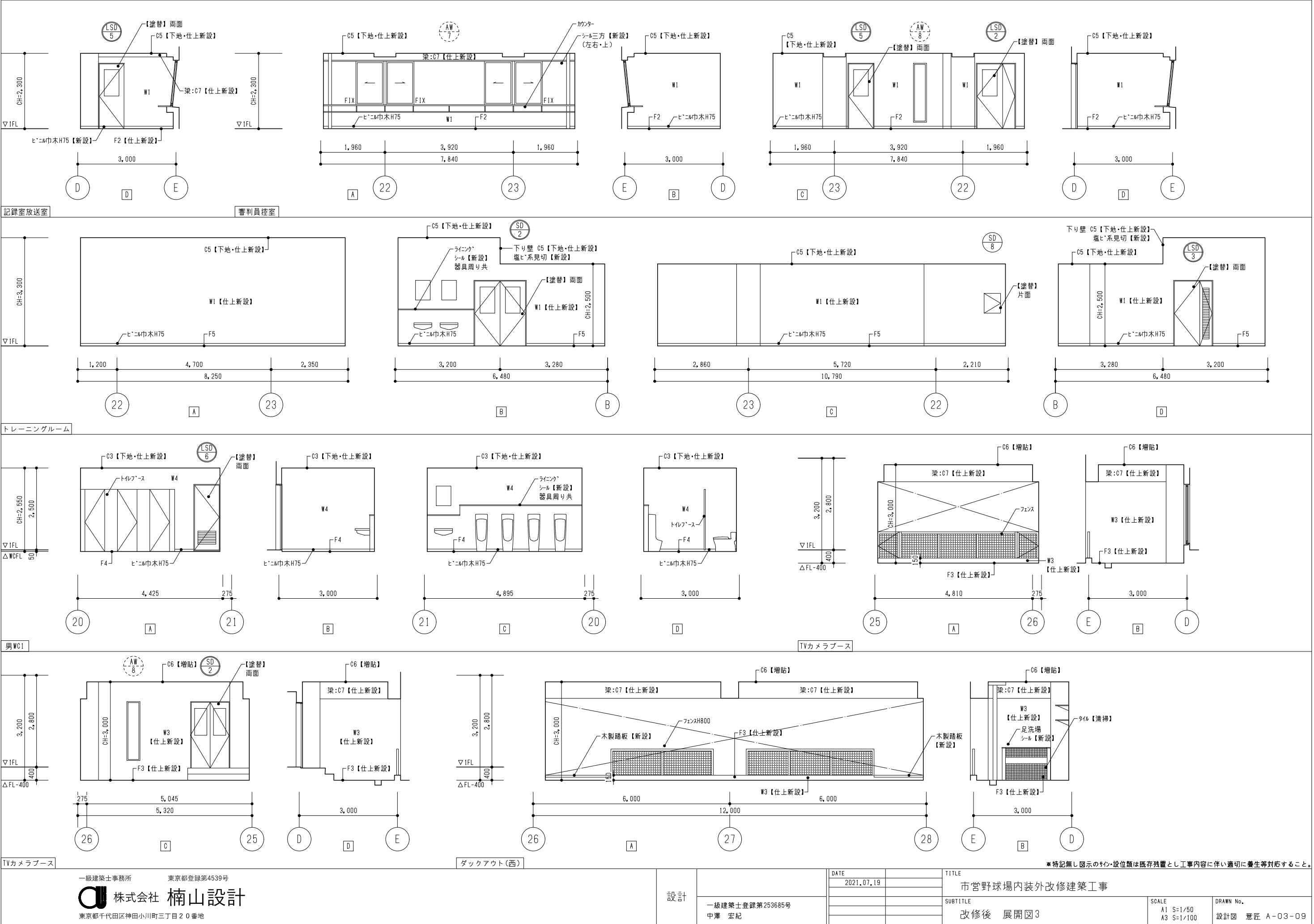


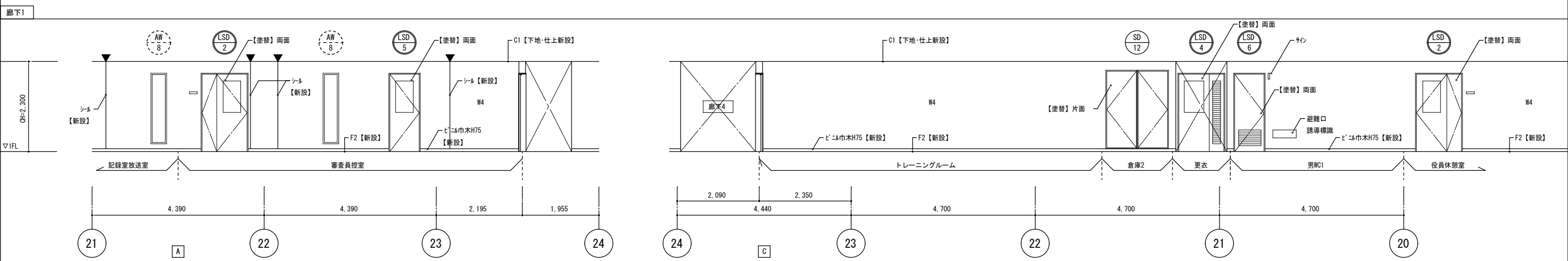
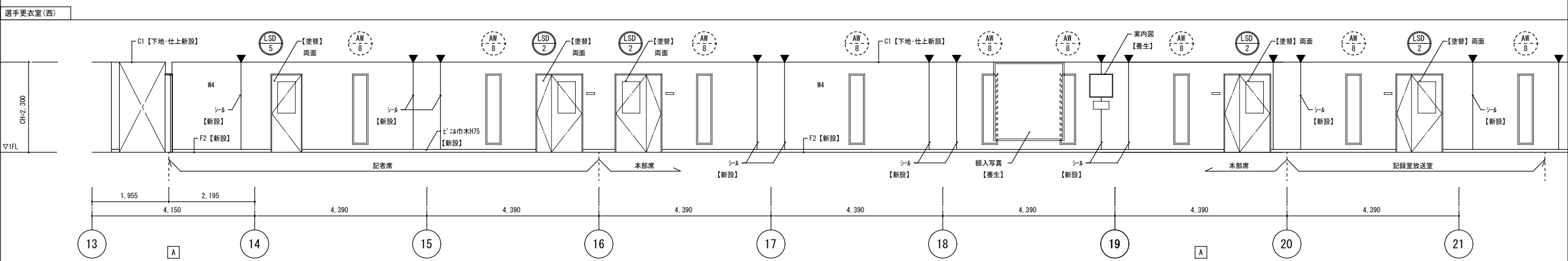
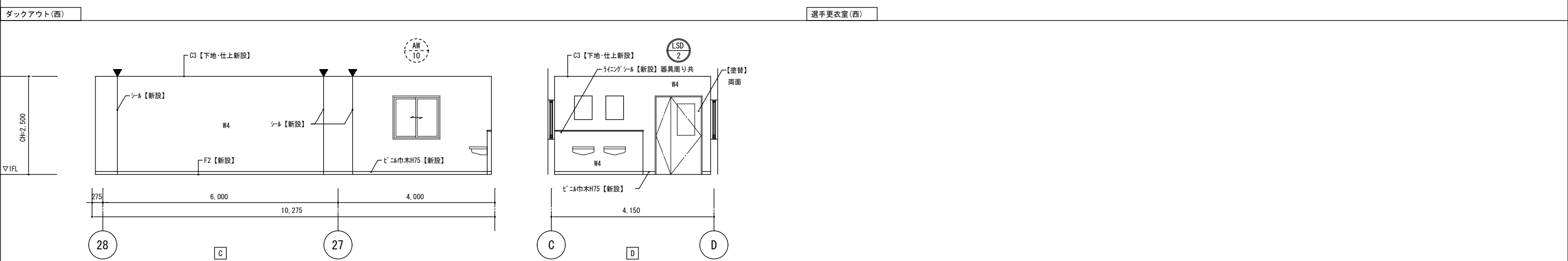
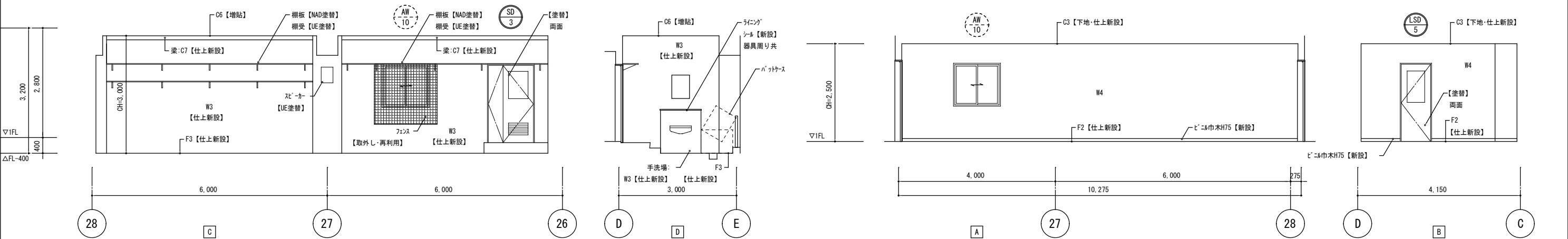
会議室

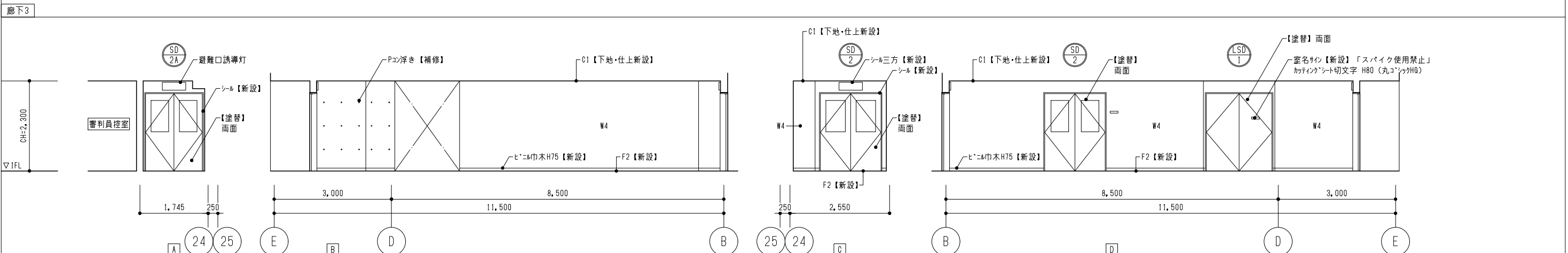
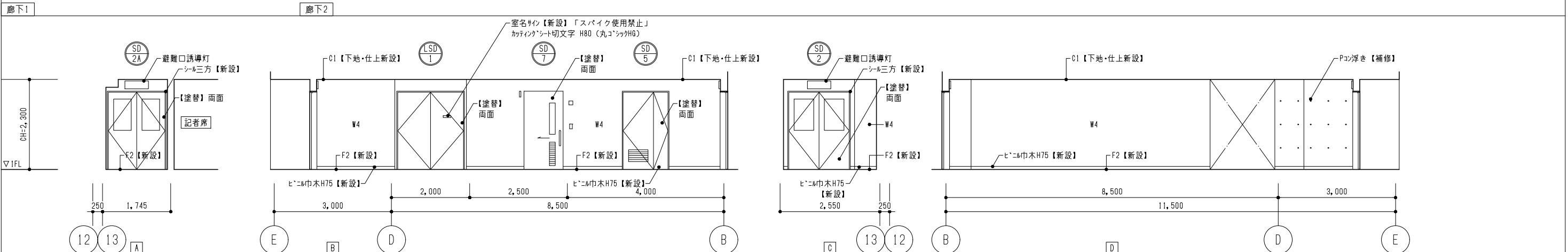
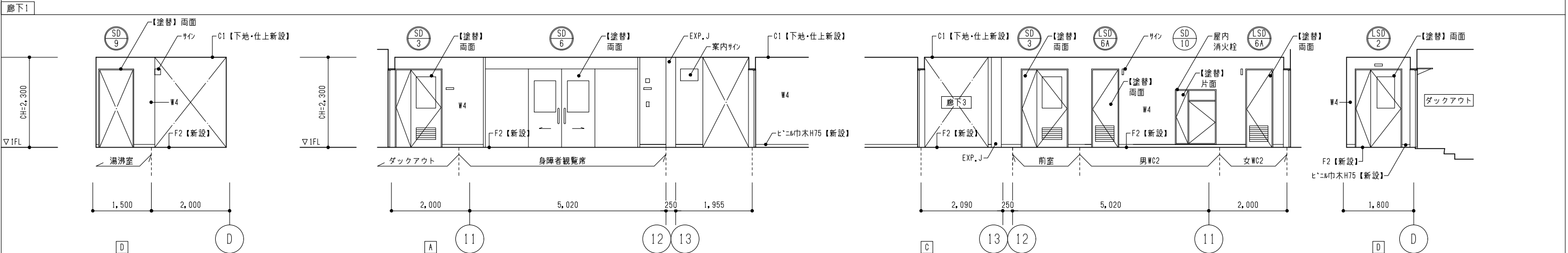
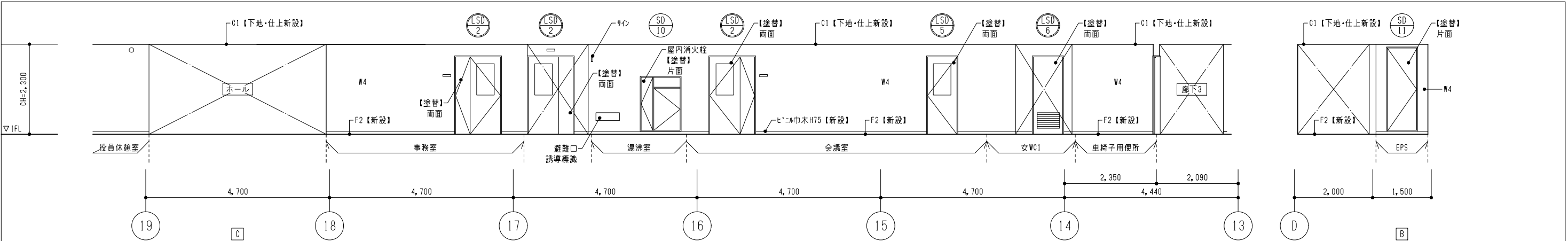
医務室

※特記無し図示のサハ・設位類は既存残置とし工事内容に伴い適切に養生等対応すること。

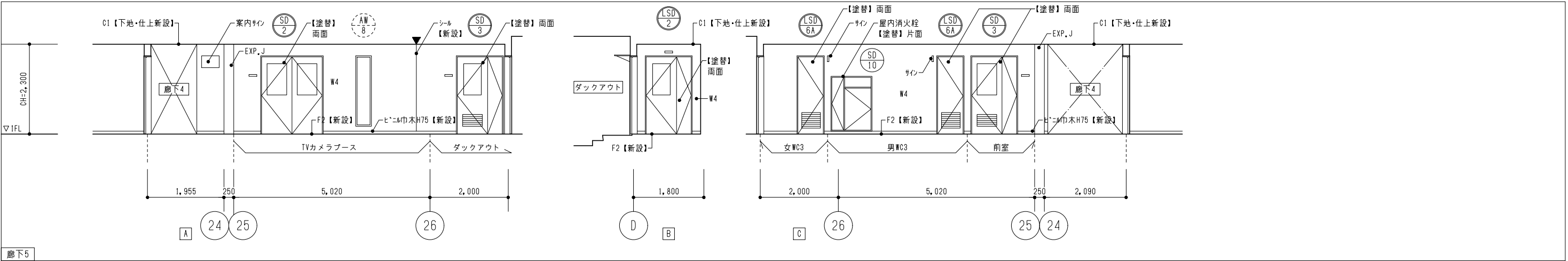








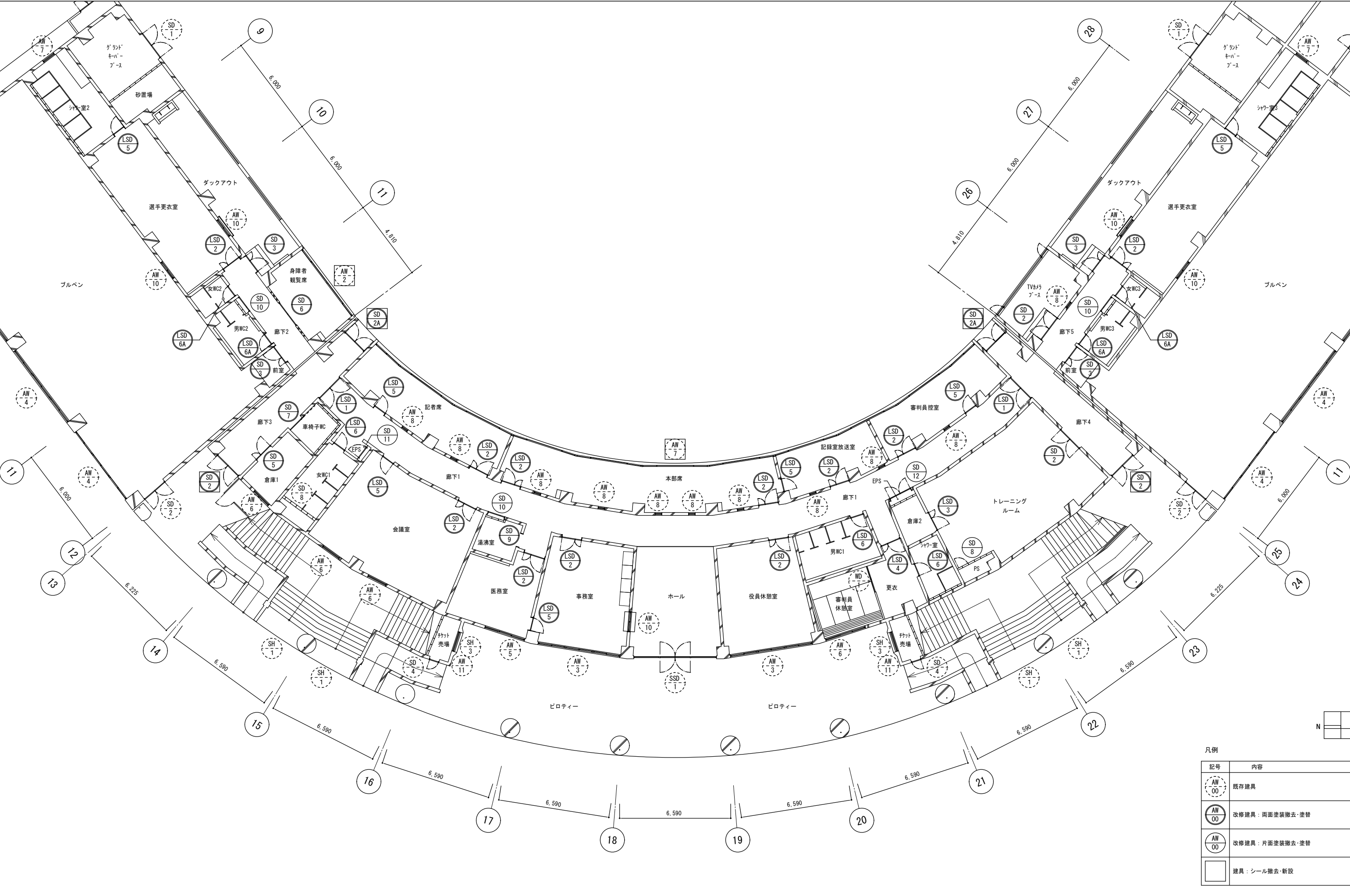
廊下4



廊下5

※特記無し図示のサイン・設位類は既存残置とし工事内容に伴い適切に養生等対応すること。





符号・箇所(数)	<div><div>LSD1</div>廊下1(2)</div>	<div><div>LSD2</div>選手更衣室(2),役員休憩室(1),事務室(1),医務室(1),会議室(1),記者席(1),本部席(2),記録室放送室(1),審査員控室(1)</div>	<div><div>LSD3</div>トレーニングルーム(1)</div>	<div><div>LSD4</div>更衣室(1)</div>							
前/後	改修前	改修後	改修前	改修後	改修前	改修後	改修前	改修後			
合計数量	2	2	11	11	1	1	1	1			
仕様	両開扉	両開扉	窓付親子扉	窓付親子扉	ガラリ付親子扉	ガラリ付親子扉	窓・ガラリ付親子扉	窓・ガラリ付親子扉			
寸法	W1730×H2000	W1730×H2000	W1200×H2000	W1200×H2000	W1200×H2000	W1200×H2000	W1200×H2000	W1200×H2000			
扉・ガラス	St40d 焼付塗装	St40d UE【塗替】	St40d 焼付塗装, 型板ガラス4.0d	St40d UE【塗替】, 型板ガラス4.0d	St40d 焼付塗装	St40d UE【塗替】	St40d 焼付塗装, 型板ガラス4.0d	St40d UE【塗替】, 型板ガラス4.0d			
枠	St見込200 OP	St見込200 UE【塗替】	St見込200 OP	St見込200 UE【塗替】	St見込200 OP	St見込200 UE【塗替】	St見込200 OP	St見込200 UE【塗替】			
額縁	-	-	-	-	-	-	-	-			
金物	PH, FB, CK(ST), DC, SDS	PH, FB, CK(ST), DC, SDS	PH, FB, CK(ST), DC, SDS	PH, FB, CK(ST), DC, SDS	PH, FB, CK, DC, SDS	PH, FB, CK, DC, SDS	PH, FB, CK, DC, SDS	PH, FB, CK, DC, SDS			
備考	常閉, 甲種防火戸	常閉, 特定防火設備 カッティングシートサイン「スバイク使用禁止」									
符号・箇所(数)	<div><div>LSD5</div>選手更衣室(2),事務室(1),記者席(1),記録室放送室(1),会議室(1),審査員控室(1)</div>	<div><div>LSD6</div>シャワー室(1),男WC1(1),女WC1(1)</div>	<div><div>LSD6A</div>男WC2(1),男WC3(1),女WC2(1),女WC3(1)</div>	<div><div>SD2</div>TVカメラブース(1),廊下3(1),廊下4(1),トレーニングルーム(1)</div>							
前/後	改修前	改修後	改修前	改修後	改修前	改修後	改修前	改修後			
合計数量	7	7	3	3	4	4	4	4			
仕様	窓付片開扉	窓付片開扉	ガラリ付片開扉	ガラリ付片開扉	ガラリ付片開扉	ガラリ付片開扉	窓付両開扉	窓付両開扉			
寸法	W800×H2000	W800×H2000	W800×H2000	W800×H2000	W700×H2000	W700×H2000	W1600×H2000	W1600×H2000			
扉・ガラス	St40d 焼付塗装, 型板ガラス4.0d	St40d UE【塗替】, 型板ガラス4.0d	St40d 焼付塗装	St40d UE【塗替】	St40d 焼付塗装	St40d UE【塗替】	St40d 焼付塗装, 型板ガラス4.0d	St40d UE【塗替】, 型板ガラス4.0d			
枠	St見込200 OP	St見込200 UE【塗替】	St見込200 OP	St見込200 UE【塗替】	St見込200 OP	St見込200 UE【塗替】	St見込200 OP	St見込200 UE【塗替】			
額縁	-	-	-	-	-	-	-	-			
金物	PH, CK, DC, SDS	PH, CK, DC, SDS	PH, CK, DC, SDS	PH, CK, DC, SDS	PH, CK, DC, SDS	PH, CK, DC, SDS	PH, FB, DC, CK, SDS又はSUF	PH, FB, DC, CK, SDS又はSUF			
備考											
符号・箇所(数)	<div><div>SD2A</div>廊下3(1),廊下4(1)</div>	<div><div>SD3</div>ダックアウト(2),前室(2)</div>	建具符号凡例				備考				
前/後	改修前	改修後	改修前	改修後	AW	アルミニウム製窓	BH	ステンレス丁番	UR	コーステンレール, ステンレス製	1.寸法は現状を優先すること。
合計数量	2	2	4	4	AD	アルミニウム製扉	PH	ピボットヒンジ	HR	ハンガーレール	2.建具金物に不具合がある場合は調整・更新を行う
仕様	窓付両開扉	窓付両開扉	窓・ガラリ付親子扉	窓・ガラリ付親子扉	AG	アルミニウム製ガラリ	FH	フロアヒンジ	DR	戸車	こと。
寸法	W1500×H2000	W1500×H2000	W1200×H2000	W1200×H2000	AP	アルミニウム製パーティション	AM	オートヒンジ	ALF	アルミ水切板	3.建具周りのシーリングが劣化している場合には
扉・ガラス	St40d 焼付塗装, 型板ガラス4.0d	St40d UE【塗替】, 型板ガラス4.0d	St40d 焼付塗装, 型板ガラス4.0d	St40d UE【塗替】, 型板ガラス4.0d	SW	スチール製窓	LBH	ラバトリヒンジ	ALC	アルミ額縁(特記以外25×とする)	更新すること。
枠	St見込200 OP	St見込200 UE【塗替】	St見込200 OP	St見込200 UE【塗替】	SD	スチール製扉	DC	ドアチェック	ALP	額縁取付用取付アングルピース	
額縁	-	-	-	-	SG	スチール製ガラリ	CDC	コンシールドドアストッパー	OP	排煙用オペレーター装置(一式)	
金物	PH, FB, DC, CK, SDS又はSUF	PH, FB, DC, CK, SDS又はSUF	PH, FB, DC, CK, SUF	PH, FB, DC, CK, SUF	SH	スチール製シャッター	DS	戸当り	NS	ストッパー無しを示す	
備考					SP	スチール製パーティション	LBS	ラバトリストッパー(帽子掛付)	N	空錠を示す	
					SSW	ステンレススチール製窓	FB	フランス落し	ST	サムターン付を示す	
					SSD	ステンレススチール製扉	NH	シリンダー錠付握り玉, Nは空錠を示す	<div><div>AW00</div></div>	既存建具	
					SSH	ステンレススチール製シャッター	LH	シリンダー錠付レバーハンドル			
					LSD	軽量スチール製扉	CH	シリンダー錠付ケースハンドル			
					ACD	アコーディオン扉	GH	グレモンハンドル	<div><div>AW00</div></div>	改修建具：両面塗装撤去・塗替	
					SLW	スライディングウォール	MK	モノロック錠			
					W	木製窓	CK	シリンダー本締錠	<div><div>AW00</div></div>	改修建具：片面塗装撤去・塗替	
					D	木製扉	ECK	非常解放装置付シリンダー錠			
					F	襖	TK	点検口用錠	<div><div>AW00</div></div>		
					S	障子	BK	落込錠			
					甲	甲種防火戸：現在の防火設備	PUH	押棒・引手・取手			
					乙	乙種防火戸：現在の特定防火設備	PUB	押棒・引手(特記以外はステンレス製)	<div><div>AW00</div></div>	建具：シール撤去・新設	
							SDS	ステンレス製杏摺			
								特記以外は40×20×2.0			
							SUF	ステンレス製上枠, 特記以外は水切型			
一級建築士事務所 東京都登録第4539号 <div><div>南山設計</div>株式会社 南山設計 東京都千代田区神田小川町三丁目2-0番地</div>					設計	一級建築士登録第253685号 中澤 宏紀	DATE 2020.07.19	TITLE 市宮野球場内装外改修建築工事	SCALE A1 S=1/50 A3 S=1/100	DRAWN No. 設計図 意匠 A-04-02	
								SUBTITLE 建具表1			



柱鋼板巻き立て補強詳細図

