

## 施設概要

施設名称	旧米沢市立第三中学校		所在地	米沢市舘山2丁目4番58号		
土地	地番等	米沢市舘山2丁目1193番1 他41筆				
	地目	学校用地、宅地、雑種地、畑				
	地積	公簿面積	35,366.73 m <sup>2</sup>	実測面積	不明	
	権利等の状況	<ul style="list-style-type: none"> <li>・境界未確定</li> <li>・法定外公共物（道）あり</li> <li>・市道敷あり（未分筆）</li> </ul>				
	地中埋設物	・学校設置以前の建物の基礎等が残存している可能性あり				
建物	名称	構造	階数	延床面積	竣工年度	
	北校舎（管理棟・特別教室棟）	鉄筋コンクリート造	2階	1,637.30 m <sup>2</sup>	昭和53年度	
	中校舎（特別教室棟）	鉄筋コンクリート造	3階	1,972.00 m <sup>2</sup>	昭和54年度	
	南校舎東（普通教室棟）	鉄筋コンクリート造	3階	682.20 m <sup>2</sup>	昭和55年度	
	南校舎西（普通教室棟）	鉄筋コンクリート造	1階	939.00 m <sup>2</sup>	昭和55年度	
	技術棟	鉄骨造	1階	393.70 m <sup>2</sup>	昭和55年度	
	渡り廊下	鉄筋コンクリート造	1階	44.43 m <sup>2</sup>	昭和60年度	
	屋内運動場	鉄骨鉄筋コンクリート造	2階	1,224.11 m <sup>2</sup>	昭和55年度	
	屋内運動場（増築部分）	鉄骨鉄筋コンクリート造	2階	284.00 m <sup>2</sup>	昭和60年度	
	屋内運動場（増築部分）	鉄骨鉄筋コンクリート造	2階 (1階)	232.30 m <sup>2</sup>	昭和60年度	
	屋内運動場（増築部分）	鉄骨鉄筋コンクリート造	2階 (2階)	253.30 m <sup>2</sup>	平成63年度	
	（教育委員会学校施設台帳の区分による）計				7,662.34 m <sup>2</sup>	
	設備等の状況	電気	継続中（高圧受電設備）			
		上水	継続中			
下水		継続中（公共下水道）				
ガス		解約済（プロパンガス）				
消防		継続中（年2回点検実施）				
電話		継続中（施設警備回線使用）				
改修等の状況	平成25年度 耐震補強工事					
用途地域	第一種中高層住居専用地域 （※大規模な店舗、商業施設、オフィスビル、工場、倉庫などを用途とすることはできません。詳しくは、置賜総合支庁建築課にお問合せください。）					

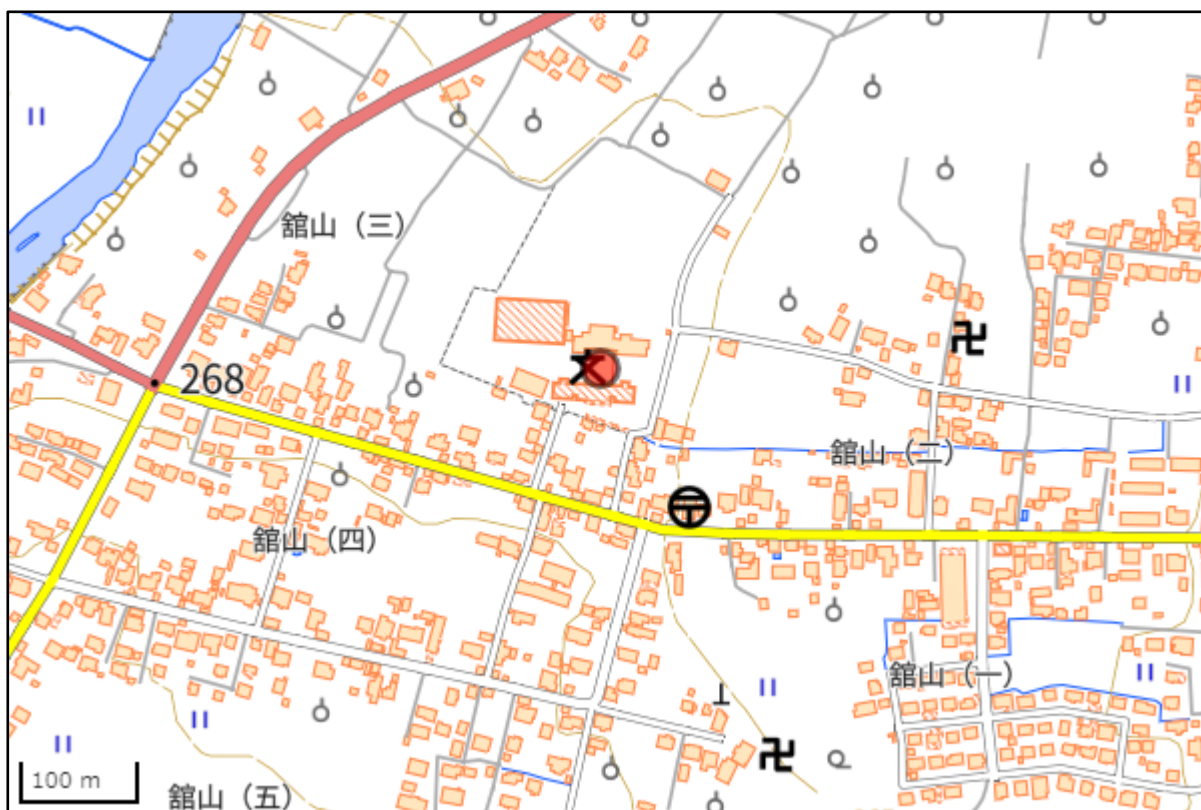
土砂災害警戒区域	指定なし
浸水想定区域	0.5m未満
その他	・本市は特別豪雪地帯に指定されており、平地でも 0.5～1.5m程度の積雪があるため、冬期間は、建物の窓ガラスや設備が雪で破損しないよう、雪囲い等の対応が必要となります。

参考) 維持管理費 (令和6年度実績)

項目	金額 (円)	備考
光熱水費	9,708,359	
燃料費	2,987,151	F F 式暖房機等
電気料	5,665,593	
水道料	612,003	
下水道料	443,612	
施設管理費	4,358,978	
清掃委託料	626,608	
警備委託料	698,598	
設備保守委託料	658,280	
雪下ろし除排雪委託料	2,351,415	
その他	24,077	
維持補修費	980,510	修繕料
その他	969,018	
通信運搬費	406,192	
火災保険料	69,424	
その他	493,402	消耗品費等
合 計	16,016,865	人件費除く

出典：令和6年度公共施設台帳

【案内図】



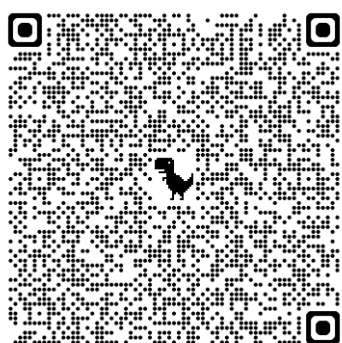
出典：国土地理院ウェブサイト\_地理院地図 (<https://mapps.gsi.go.jp/>)

【アクセス】

東北中央自動車道 米沢中央 I C から車で約 14 分 (約 7 km)

J R 米沢駅から車で約 12 分 (約 6 km)

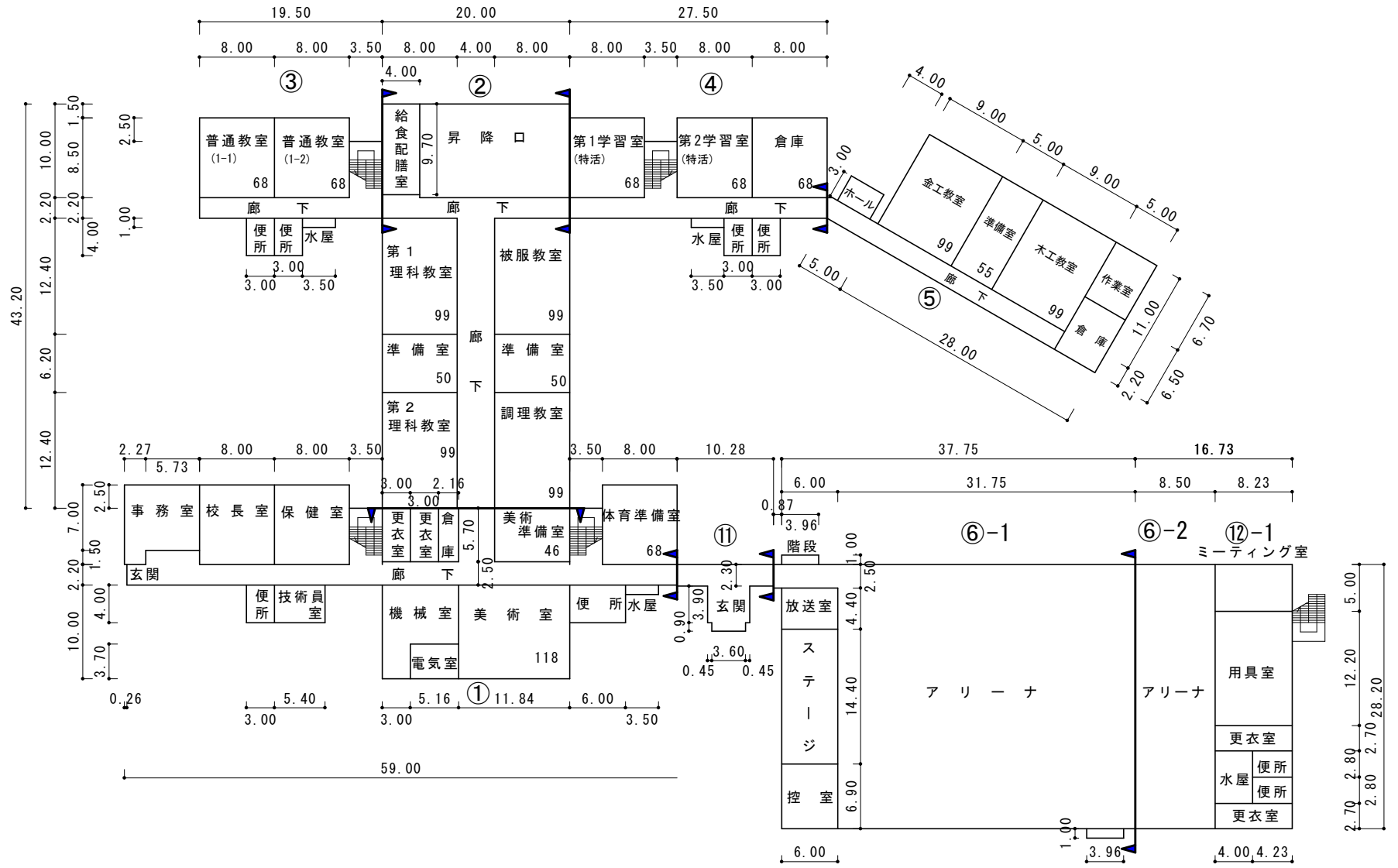
[Google Maps] <https://maps.app.goo.gl/nfSSnAF9qFiPkGR38>





(令和7年度)

平面図	縮尺	1/500 (B4)	0 5 10 15 20 m	学校名	第三中学校	調査番号	都道府県	市町村	学校	整理番号
						06	202	3902	0576	

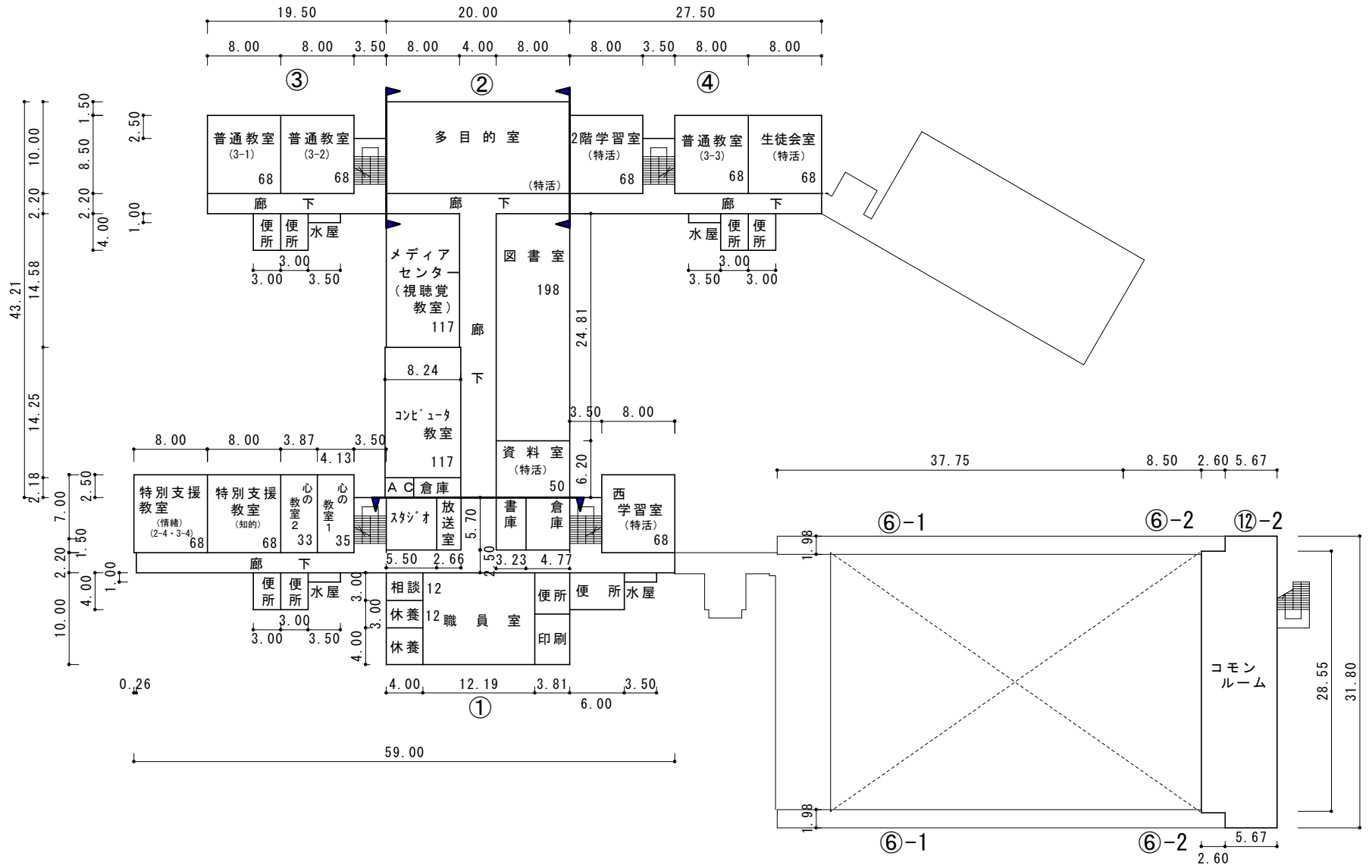


1階 平面図

ボイラ室 61㎡

(令和7年度)

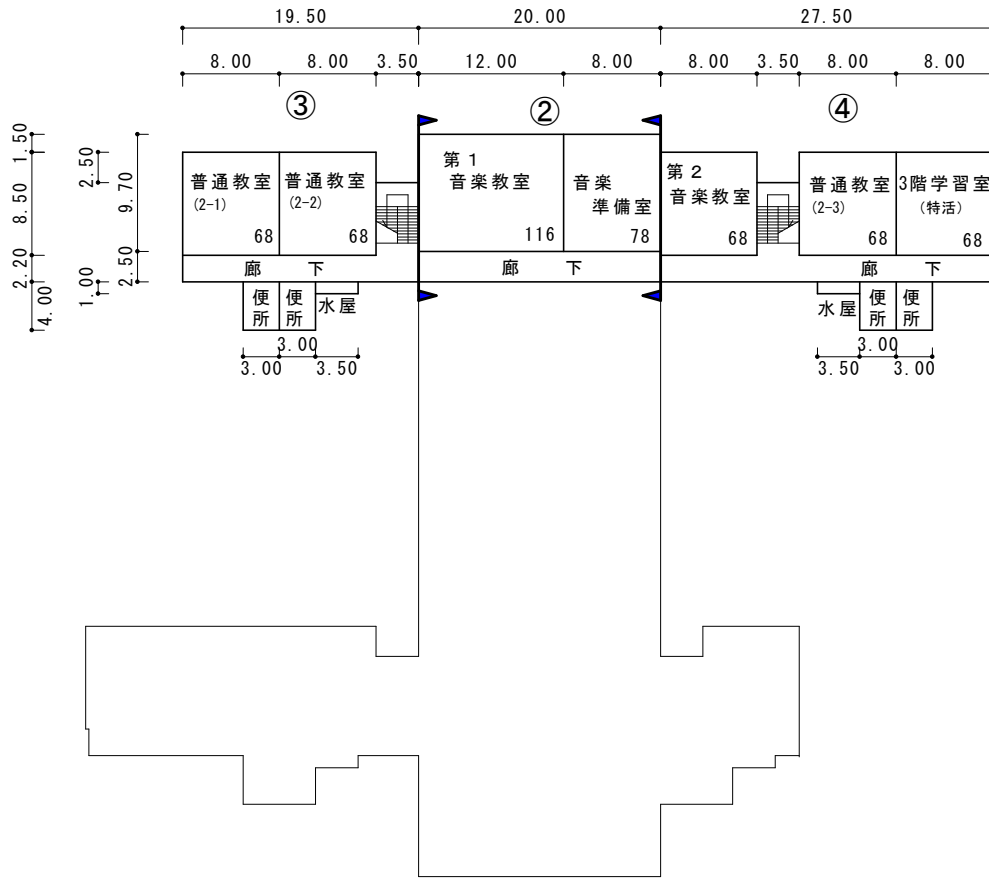
平面図	縮尺	1/500 (B4)	0 5 10 15 20 m	学校名	第三中学校	調査番号	都道府県	市町村	学校	整理番号
						06	202	3902	0576	



2階 平面図

(令和7年度)

平面図	縮尺	1/500 (B4)	0 5 10 15 20 m	学校名	第三中学校	調査番号	都道府県	市町村	学校	整理番号
						06	202	3902	0576	



3階 平面図

建物写真

校舎外観



校舎外観



昇降口



普通教室



理科教室



調理教室



職員室



校長室



建物写真

<p>屋内運動場外観</p> 	<p>屋内運動場外観</p> 
<p>屋内運動場</p> 	<p>屋内運動場</p> 