

公 売 財 産 一 覧

7 - 6 - 1 帯 紫がかった灰色



7 - 6 - 2 反物 付下げ 薄緑色



7 - 6 - 3 反物 付下げ 深緑色



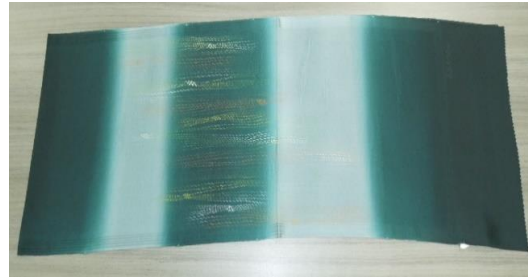
7 - 6 - 4 反物 付下げ 薄いピンク色



7 - 6 - 5 反物 本場大島紬 茶色



7 - 6 - 6 帯揚げ 緑色



7 - 6 - 7 草履・バッグ オレンジ色



7 - 6 - 8 お鷹ぼっぼ



7 - 6 - 9 お鷹ぼっぼ赤・黄・緑色

