



# ナセBA10周年記念事業

## 大人のための

限定100冊!

# 「本のきろく通帳」 抽選会

2025年の導入以来、皆様から多くの関心をいただいている  
「本のきろく通帳」!

ナセBA開館10周年を記念して、大人の利用者の方を対象に、第1回・第2回それぞれ50冊、合計100冊の  
「本のきろく通帳」を抽選でプレゼントします。



## 第1回 応募期間

2026年7月1日(水)～8月9日(日)

※第2回は10月23日(金)～11月23日(月・祝)に実施します

応募  
資格

- ・市立米沢図書館の利用登録がある方
  - ・2008年4月1日以前に生まれた方
- ※返却が遅れている方は対象外となります

応募  
方法

- ・図書館HP内の申込フォームか、カウンターで申込を受付します
- ※自動車文庫でも応募を受付けます

抽選日

2026年8月10日(月)

当選者への  
連絡

- ・2026年8月11日(火)～14日(金)に当選メールまたはハガキを送信・投函
- ※落選された方への連絡は行いません

引き渡し  
期間

2026年8月15日(土)  
～11月1日(日)

受け取り  
方法

図書館カウンターで受け取り

### ⚠️ 注意事項

- ・期限までにお受け取りいただけない場合は、無効となりますのでご了承ください
- ・代理でのお受け取りも可能です。

こちらからも  
お申込みいただけます。



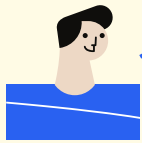
お問合せ：市立米沢図書館  
〒992-0045 米沢市中央1-10-6  
TEL：0238-26-3010 (図書担当)

ナセBA  
市立米沢図書館 Book & Art よねごわ市民ギャラリー



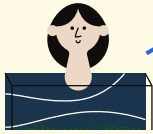
裏面に『よくあるご質問』  
を掲載しておりますので、  
ご確認ください。

# よくあるご質問



**Q** 「本のきろく通帳」ってなに？

**A** 市立米沢図書館で借りた本の情報を記録できる冊子です。置賜地域にお住いの乳幼児～高校生と、市内の高校に在学中の生徒の方を対象とし、希望者に無料で発行しています。  
なお、表紙のイラストは米沢市出身の絵本作家・かめおかあきこ先生によるものです。



**Q** なぜ大人の利用者には「本のきろく通帳」を発行していないの？

**A** 「本のきろく通帳」は子どもの読書活動推進のための事業であるため、子どもたちを対象に発行しています。  
関心をお持ちの方はぜひこの企画にご応募ください。



**Q** 当選したら使いたいけれど、貸出の履歴は過去にさかのぼって記録されるの？

**A** 通帳は実際に使用していただけますが、過去の貸出記録は残らないため、さかのぼって記録されることはありません。



**Q** 抽選で当たった通帳がいっぱいになったら2冊目はもらえる？

**A** 冊数に限りがあるため、当選された分1冊のみのお渡しとなります。



**Q** 家族で申込してもいいの？

**A** 募集は個人を対象としているので、応募資格に該当する方であればご家族それぞれで申込していただけます。



**Q** 抽選に当たったら、他の人に譲ってもいい？

**A** 当選された「本のきろく通帳」の譲渡は禁止とします。



**Q** くりかえしての応募はできる？

**A** 応募はお1人につき1回です。  
複数回応募されてもまとめて1回として取扱います。  
ただし、第1回の抽選に外れた方は第2回への応募ができます。