

浄化槽設置工事



工事名：●●様邸浄化槽設置工事

着工前



同上

【注】文字と人物が分かるように撮ること。



工種：基礎工

基礎碎石

敷均し・転圧状況

【注】土留めを省略する場合は、その理由と法勾配を記入すること。基礎外形寸法に余幅を加え、掘削すること。

浄化槽設置工事

工種：基礎工

基礎碎石

敷均し・転圧状況



工事名	浄化槽設置工事	略図
工種	基礎工	基礎碎石
位置	宅	敷均し・転圧状況
設計寸法		
実測寸法		
立会者		

工種：基礎工

基礎碎石

厚さ寸法確認

設計：H ≥ 100

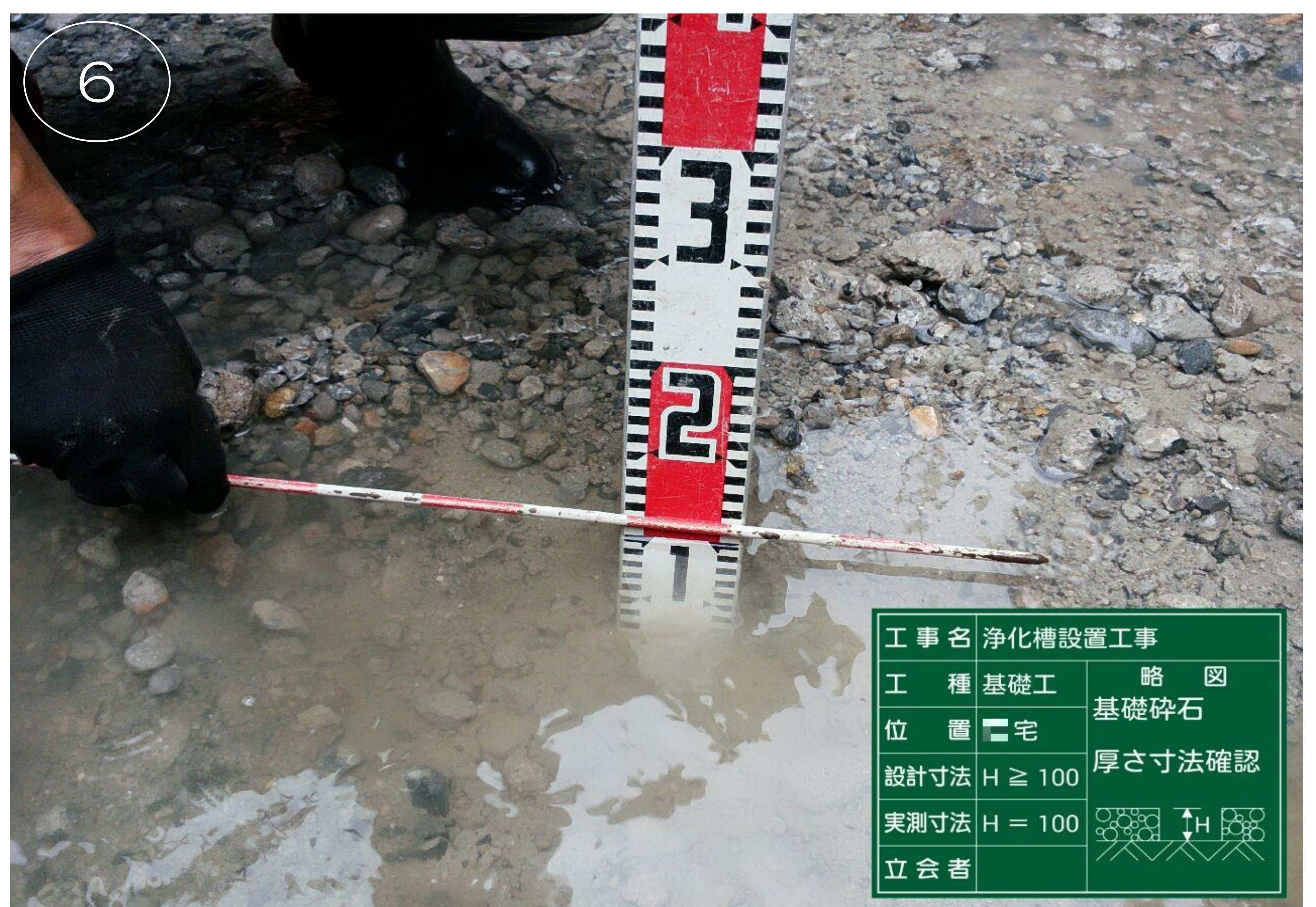
実測：H = 100

【注】施工図による設計値と実測値を併記すること。



工事名	浄化槽設置工事	略図
工種	基礎工	基礎碎石
位置	宅	厚さ寸法確認
設計寸法	H ≥ 100	
実測寸法	H = 100	
立会者		

同上



工事名	浄化槽設置工事	略図
工種	基礎工	基礎碎石
位置	宅	厚さ寸法確認
設計寸法	H ≥ 100	
実測寸法	H = 100	
立会者		

浄化槽設置工事



工種：基礎工

捨てコンクリート

厚さ寸法確認

設計：t ≥ 50

実測：t = 50



同上

【注】検測は木口で。



工種：基礎工

基礎コンクリート

型枠組立完了

浄化槽設置工事

工種：基礎工

配筋完了

(スパーサーブロック設置)



工種：基礎工

配筋寸法確認

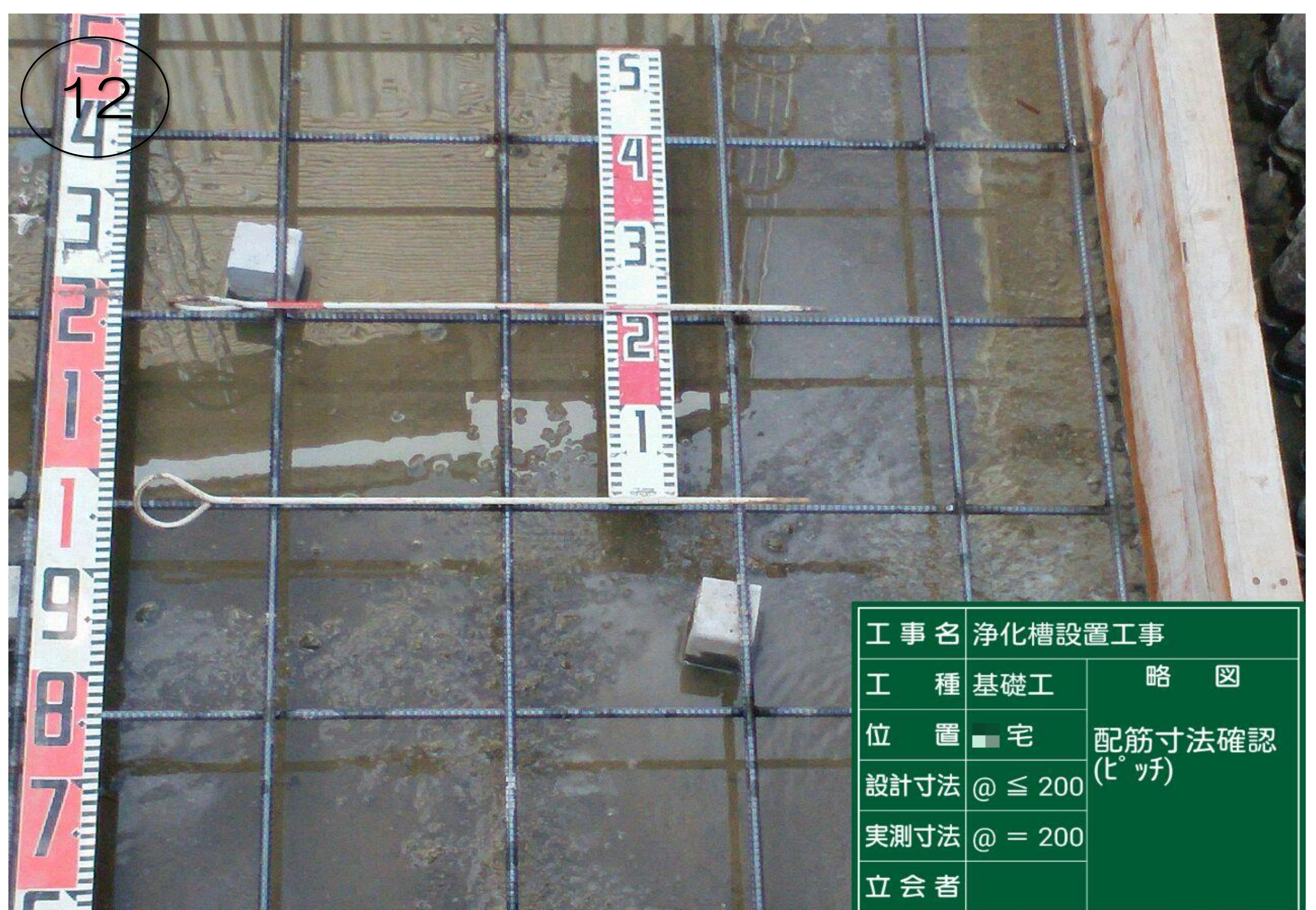
(ピッチ)

設計：@ ≤ 200

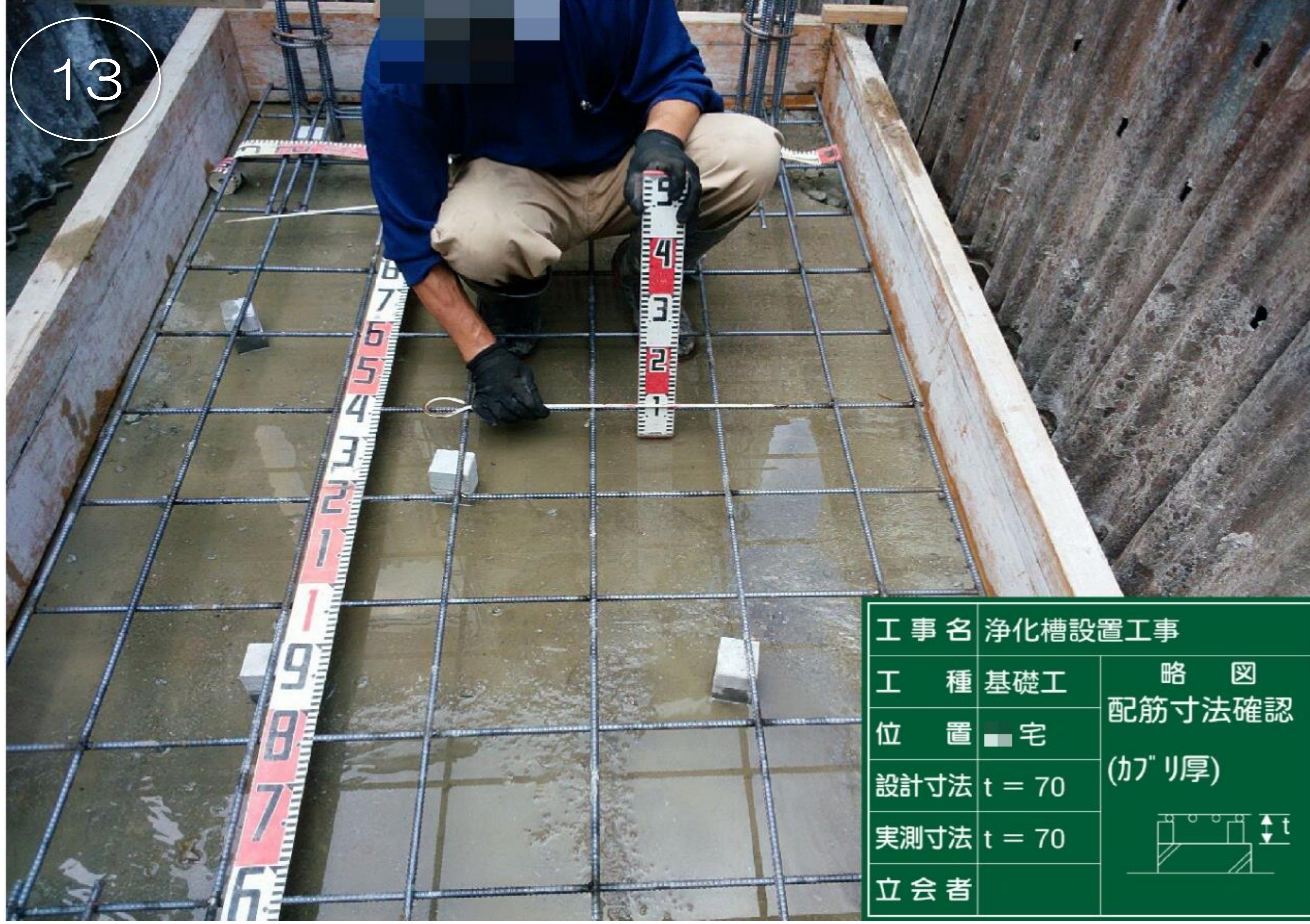
実測：@ = 200



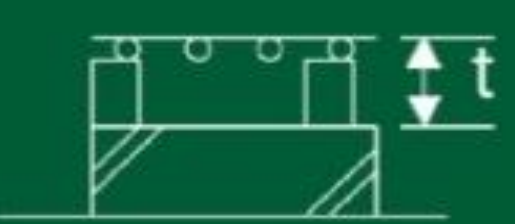
同上



浄化槽設置工事



13

工事名	浄化槽設置工事	
工種	基礎工	略図
位置	■宅	配筋寸法確認
設計寸法	t = 70	(かぶり厚)
実測寸法	t = 70	
立会者		

工種：基礎工

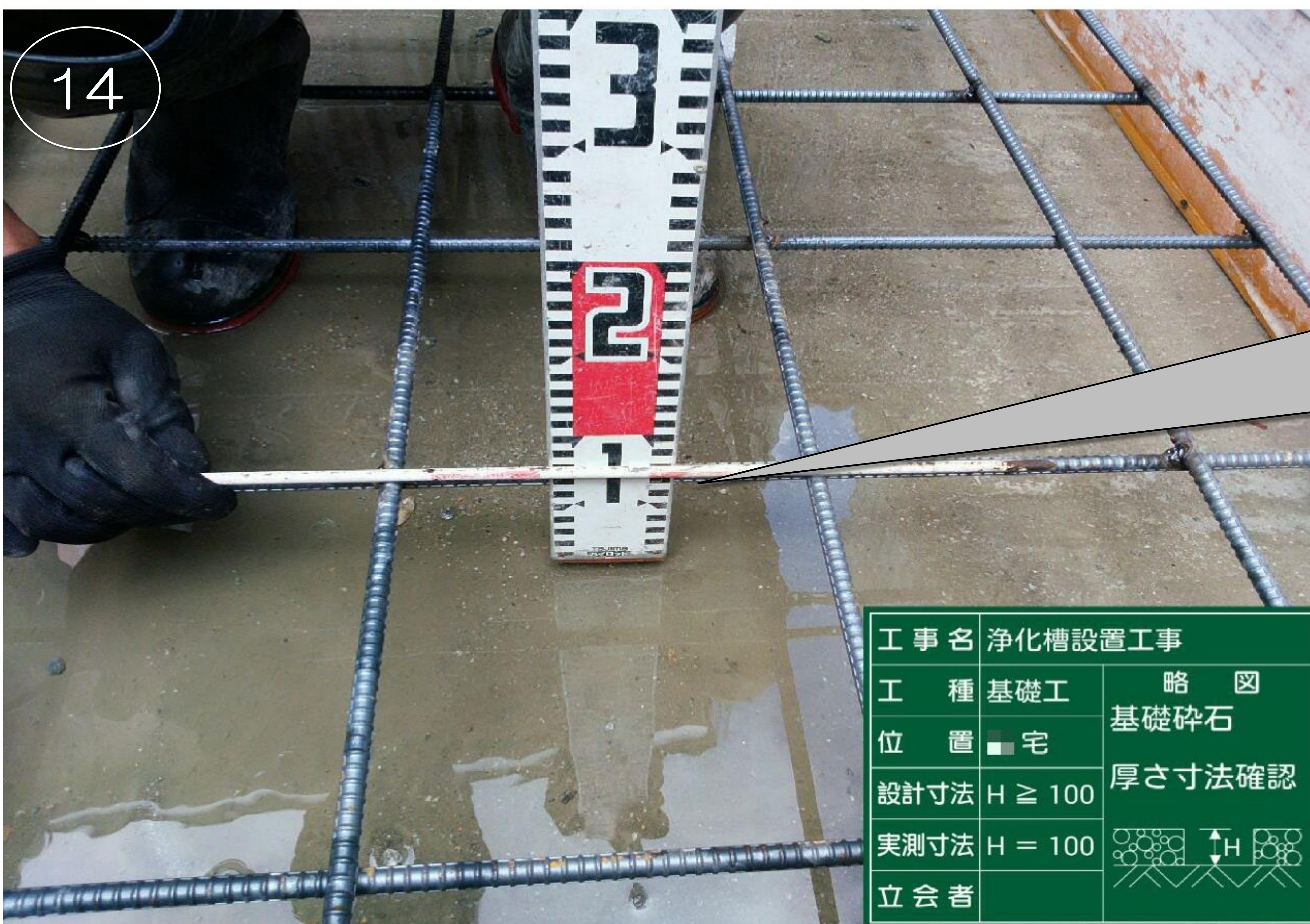
配筋寸法確認

(かぶり厚)

設計：t ≥ 70

実測：t = 70

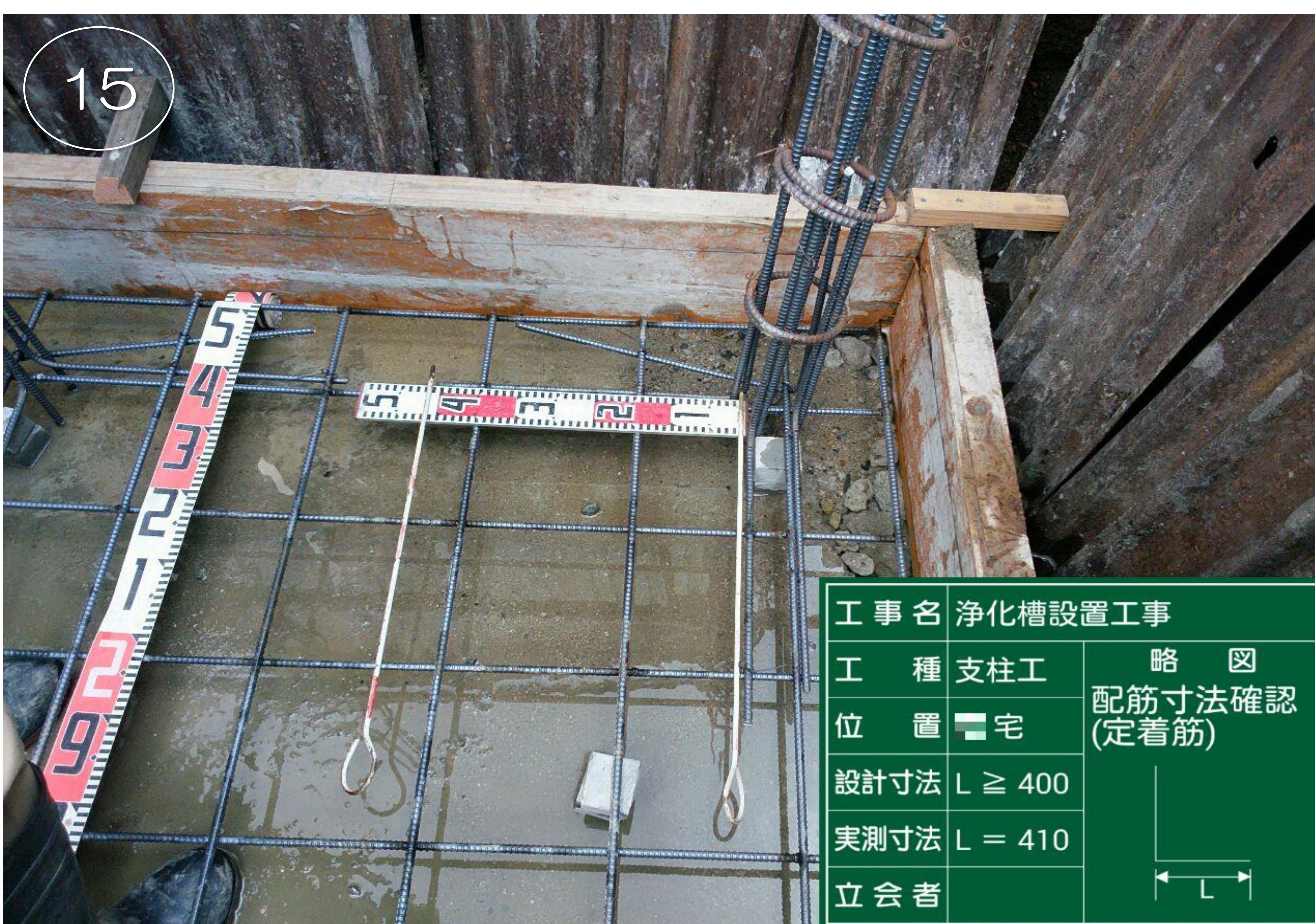
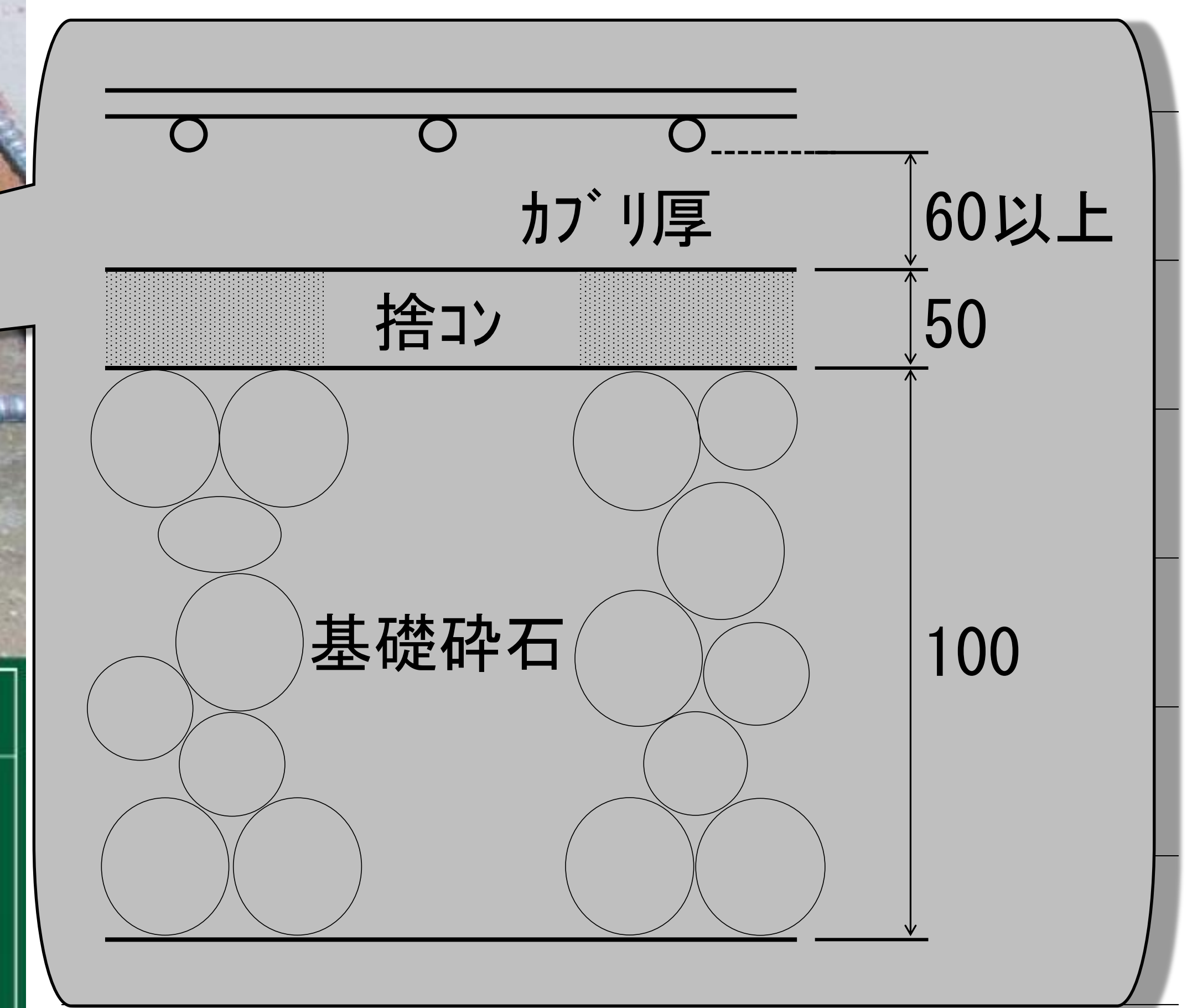
【注】最小かぶり厚
・支柱 40mm以上



14

工事名	浄化槽設置工事	
工種	基礎工	略図
位置	■宅	基礎碎石
設計寸法	H ≥ 100	高さ寸法確認
実測寸法	H = 100	
立会者		

同上



15

工事名	浄化槽設置工事	
工種	支柱工	略図
位置	■宅	配筋寸法確認
設計寸法	L ≥ 400	(定着筋)
実測寸法	L = 410	
立会者		

工種：支柱工

配筋寸法確認

(定着筋)

設計：L ≥ 400

実測：L = 410

【注】鉄筋径の40倍以上とする。

前項同じ



工種：支柱工

配筋寸法確認

(継手筋)

設計： $L \geq 400$

実測： $L = 410$

【注】フープ筋ピッチはメーカー規定とすること。



同上



浄化槽設置工事



工種：支柱工

支柱(ホト管)径

寸法確認

設計： $\phi \geq 200$

実測： $\phi = 200$

【注】支柱径も分かるように撮ること。



同上



工種：基礎工

基礎コンクリート

幅員寸法確認

設計：W = 1,370

L = 2,600

実測：W = 1,370

L = 2,600

前項同じ

【注】基礎コンクリート
水平に打設し、十分養生を行うこと。
夏季・冬季養生に注意。



工種：基礎工

基礎コンクリート

厚さ寸法確認

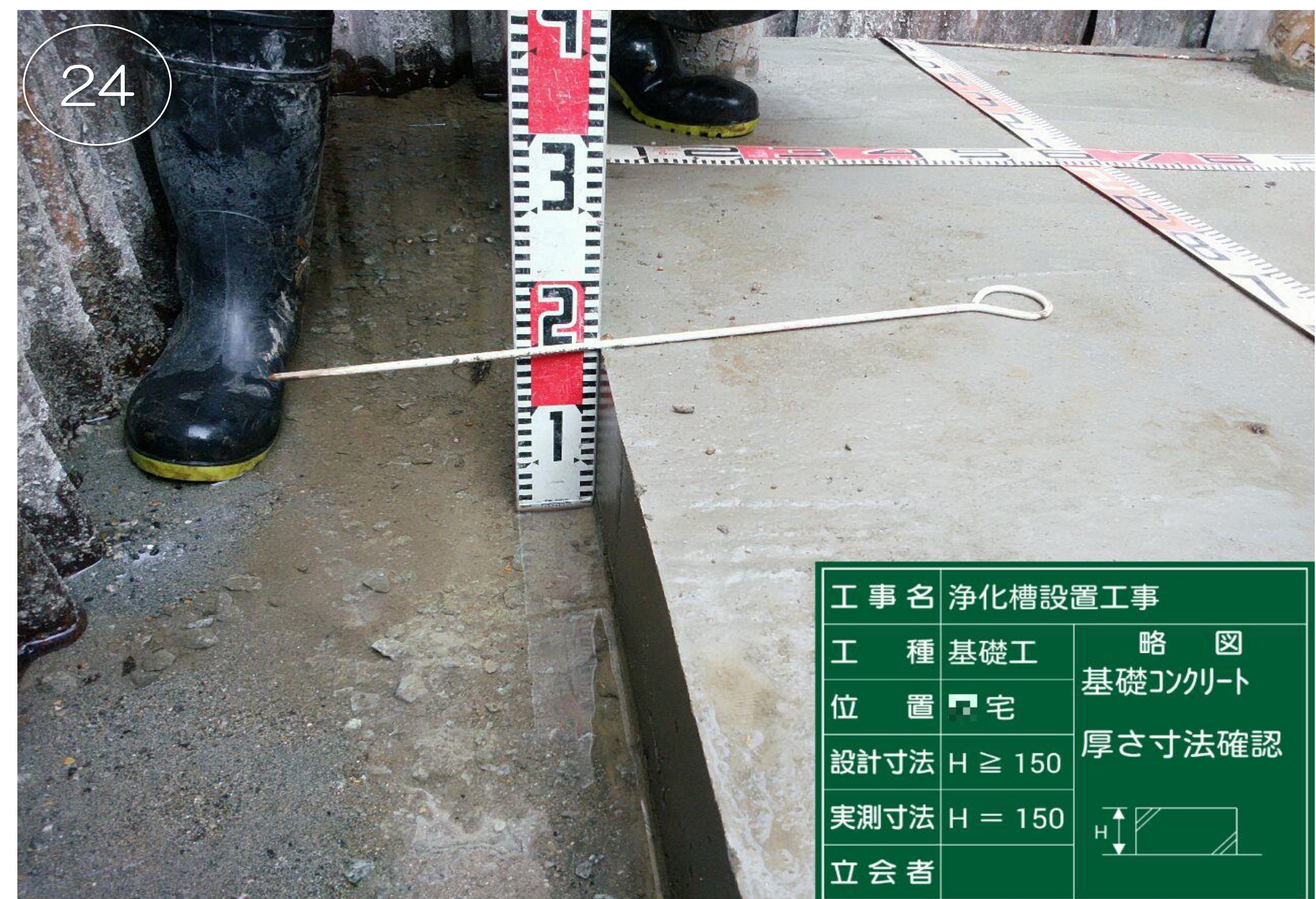
設計：H ≥ 150

実測：H = 150

【注】実測寸法が確認できるように撮影すること。



同上



浄化槽設置工事



工事名	浄化槽設置工事	
工種	本體工	略 図
位置	■ 宅	浄化槽確認
設計寸法		7.3m クリーン CA-5P
実測寸法		
立会者		

工種：本體工

浄化槽確認

7.3m クリーンCA-5P

【注】メーカー及び型式が分かるように撮影すること。

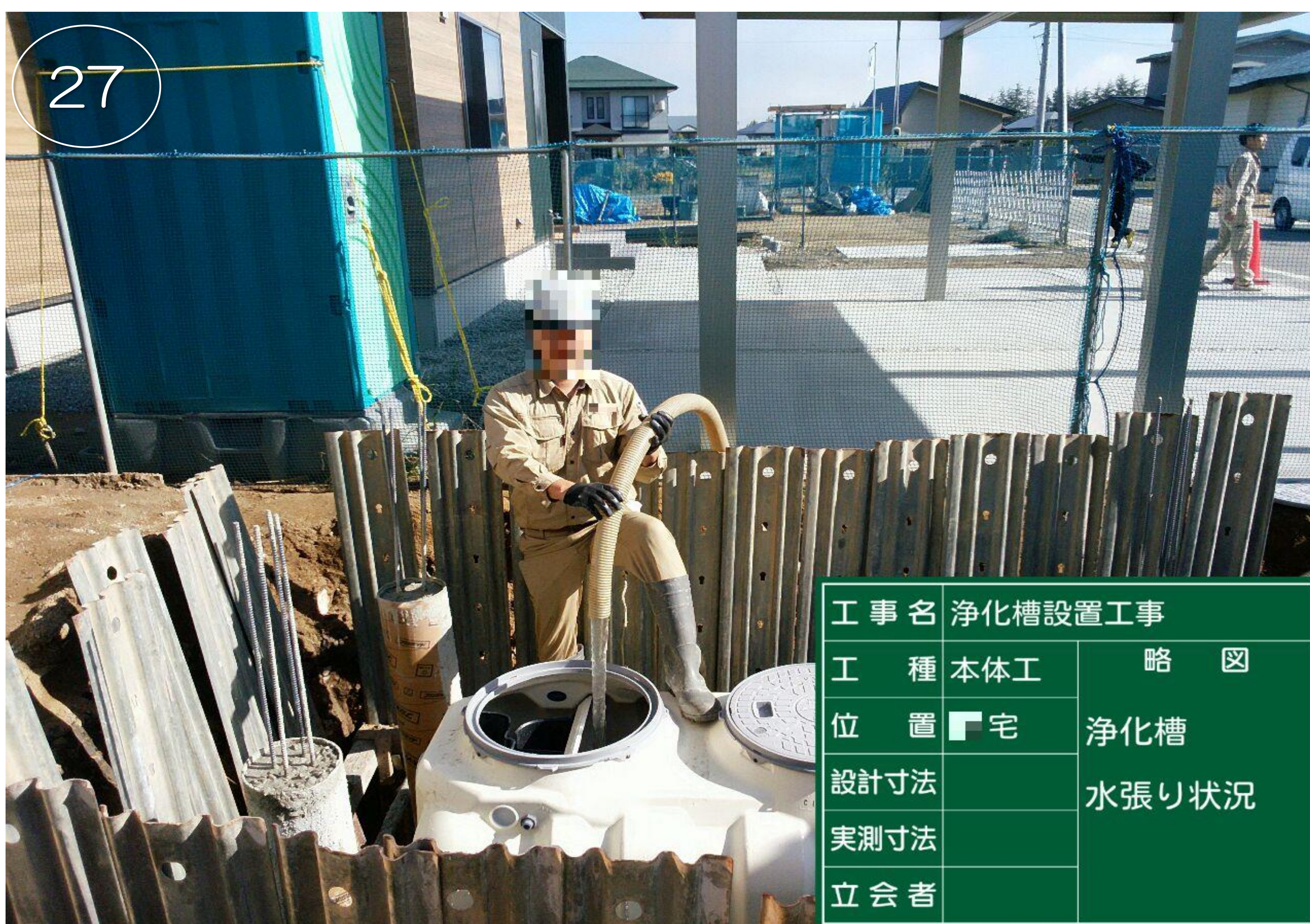


工事名	浄化槽設置工事	
工種	本體工	略 図
位置	■ 宅	浄化槽確認
設計寸法		7.3m クリーン CA-5P
実測寸法		
立会者		

工種：本體工

浄化槽確認

7.3m クリーンCA-5P



工事名	浄化槽設置工事	
工種	本體工	略 図
位置	■ 宅	浄化槽
設計寸法		水張り状況
実測寸法		
立会者		

工種：本體工

浄化槽

水張り状況

【注】注水状況が分かるようにホース及び注水しているところを撮影すること。

浄化槽設置工事

工種：本体工

浄化槽

水平確認



同上



同上

【注】水平器の気泡が確認できるように撮影すること。



浄化槽設置工事



工事名	浄化槽設置工事	
工種	本体工	略 図
位 置	■宅	浄化槽
設計寸法		水平確認
実測寸法		
立会者		

前項同じ



工事名	浄化槽設置工事	
工種	土工	略 図
位 置	■宅	山砂埋戻し (中間)
設計寸法		水締め状況
実測寸法		
立会者		

工種：本工

山砂埋戻し
(中間)

水締め状況



工事名	浄化槽設置工事	
工種	土工	略 図
位 置	■宅	山砂埋戻し (最終)
設計寸法		水締め状況
実測寸法		
立会者		

工種：本工

山砂埋戻し
(最終)

水締め状況

浄化槽設置工事

工種：本工

山砂埋戻し

転圧状況



工事名	浄化槽設置工事	
工種	土工	略図
位置	住宅	山砂埋戻し
設計寸法		転圧状況
実測寸法		
立会者		

工種：本体工

浄化槽

水平確認



工事名	浄化槽設置工事	
工種	本体工	略図
位置	住宅	浄化槽
設計寸法		水平確認
実測寸法		
立会者		

工種：本体工

7" 配管状況



工事名	浄化槽設置工事	
工種	本体工	略図
位置	住宅	7" 配管状況
設計寸法		
実測寸法		
立会者		

浄化槽設置工事

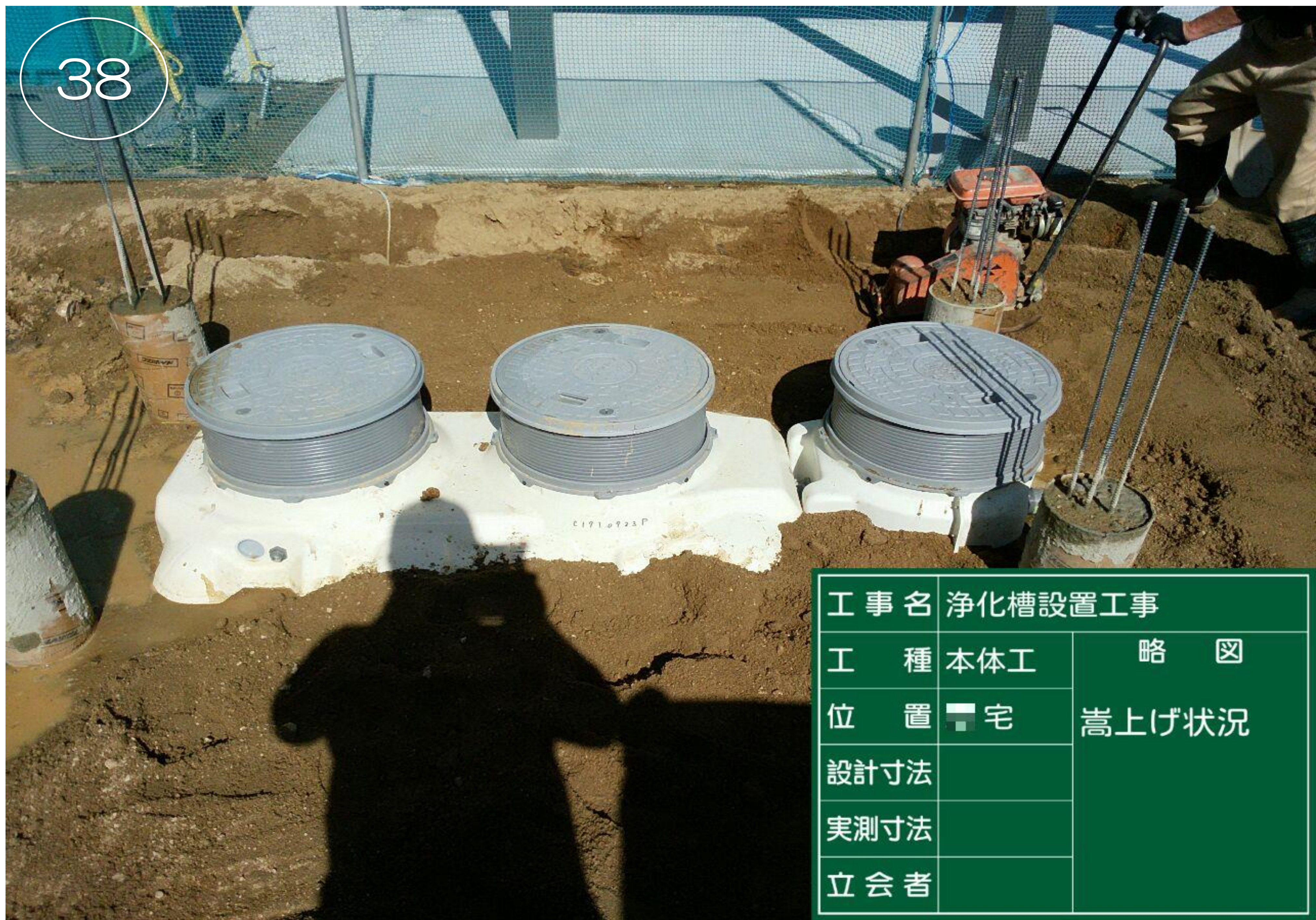


37

工種：本体工

ガワ配管状況

工事名	浄化槽設置工事	
工種	本体工	略図
位置	住宅	ガワ配管状況
設計寸法		
実測寸法		
立会者		



38

工種：本体工

嵩上げ状況

工事名	浄化槽設置工事	
工種	本体工	略図
位置	住宅	嵩上げ状況
設計寸法		
実測寸法		
立会者		



39

工種：床版工

床版コンクリート

型枠組立完了

工事名	浄化槽設置工事	
工種	床版工	略図
位置	住宅	床版コンクリート
設計寸法		型枠組立完了
実測寸法		
立会者		

浄化槽設置工事

工種：床版工

40

配筋完了
(スパーブロック設置)



工事名	浄化槽設置工事	
工種	床版工	略図
位置	住宅	配筋完了 (スパーブロック設置)
設計寸法		
実測寸法		
立会者		

工種：床版工

41

配筋寸法確認
(かぶり厚)

設計： $t \geq 70$

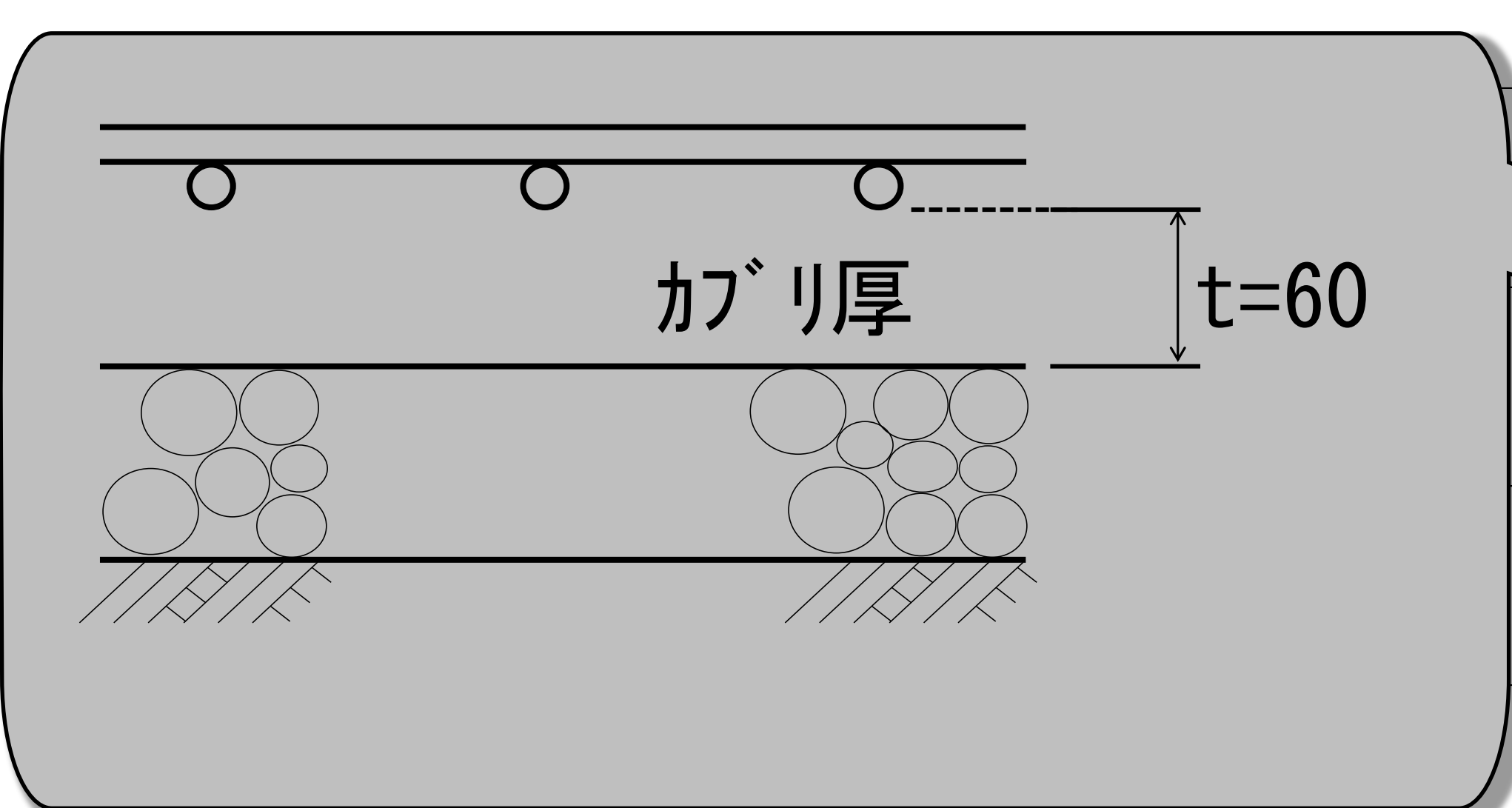
実測： $t = 70$



工事名	浄化槽設置工事	
工種	床版工	略図
位置	住宅	配筋寸法確認 (かぶり厚)
設計寸法	$t \geq 70$	
実測寸法	$t = 70$	
立会者		

同上

42



工事名	浄化槽設置工事	
工種	床版工	略図
位置	住宅	配筋寸法確認 (かぶり厚)
設計寸法	$t \geq 70$	
実測寸法	$t = 70$	
立会者		

浄化槽設置工事



43

工事名	浄化槽設置工事	
工種	床版工	略図
位置	■宅	配筋寸法確認 (ピッチ)
設計寸法	@ ≤ 200	
実測寸法	@ = 200	
立会者		

工種：床版工

配筋寸法確認

(ピッチ)

設計：@ ≤ 200

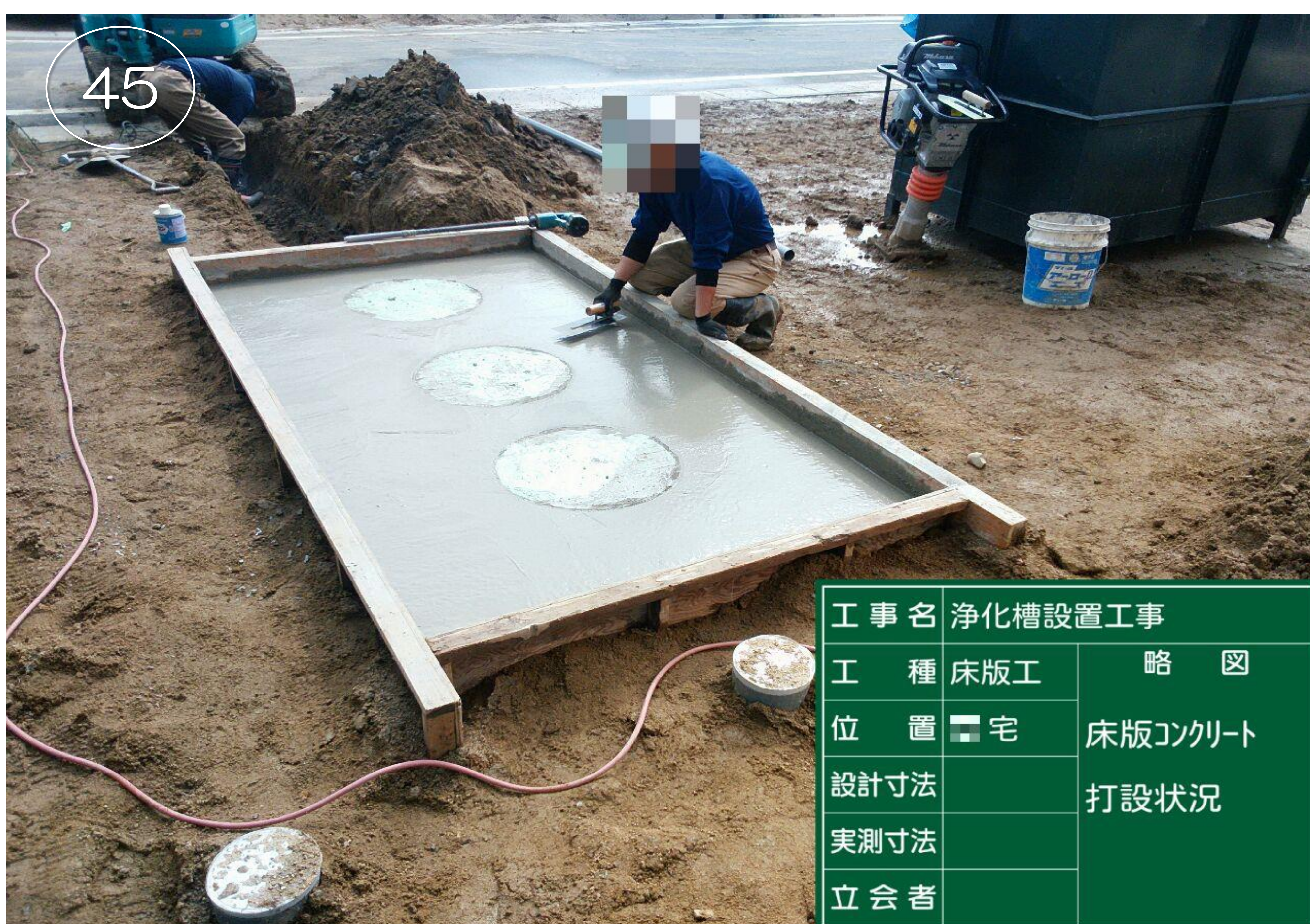
実測：@ = 200



44

工事名	浄化槽設置工事	
工種	床版工	略図
位置	■宅	配筋寸法確認 (ピッチ)
設計寸法	@ ≤ 200	
実測寸法	@ = 200	
立会者		

同上



45

工事名	浄化槽設置工事	
工種	床版工	略図
位置	■宅	床版コンクリート 打設状況
設計寸法		
実測寸法		
立会者		

工種：床版工

床版コンクリート

打設状況

浄化槽設置工事

工種：床版工

床版コンクリート

打設完了



工種：床版工

床版コンクリート

幅員寸法確認

設計：W = 1,370

L = 2,600

実測：W = 1,370

L = 2,600



同上



浄化槽設置工事



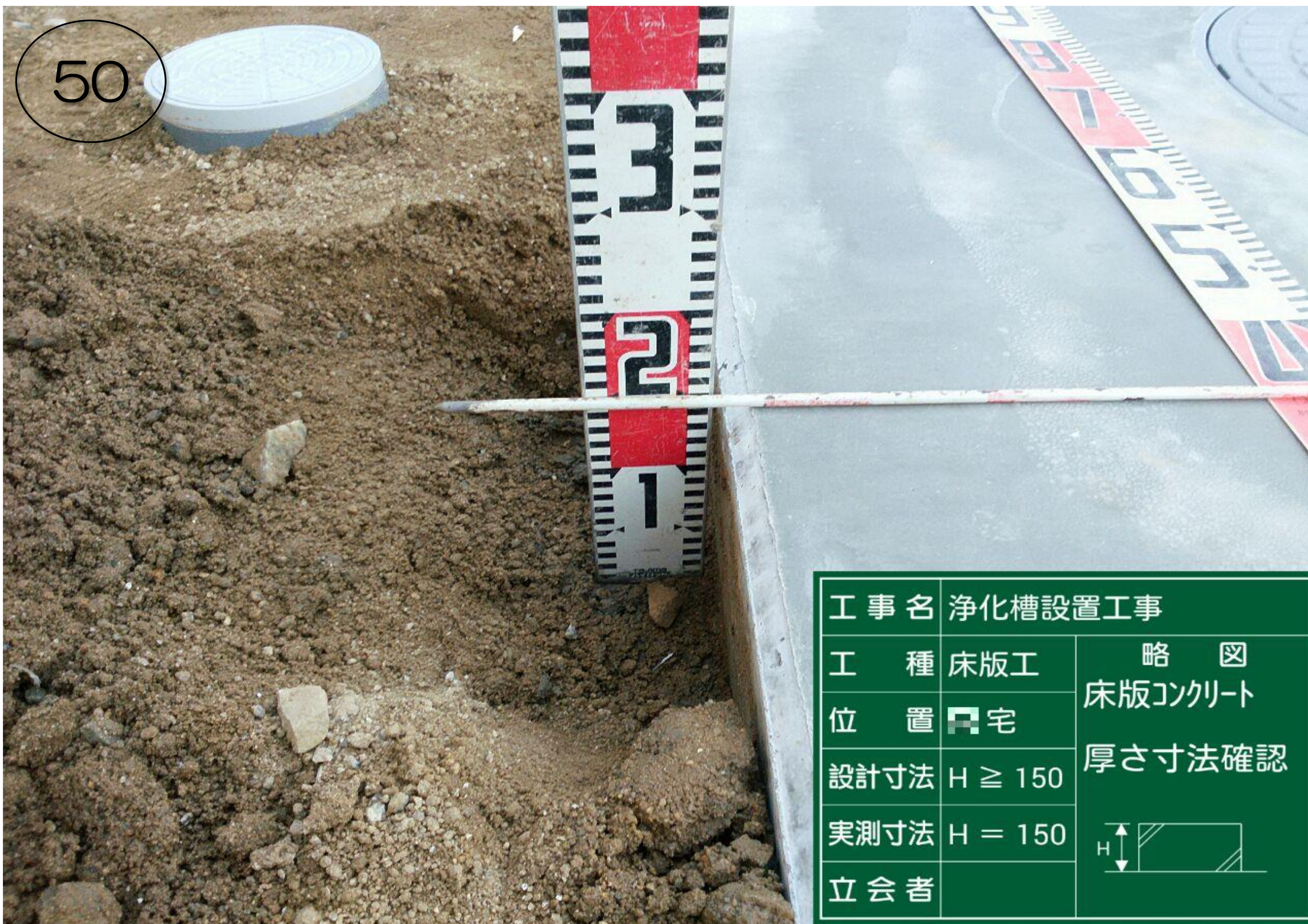
工種：床板工

床版コンクリート

厚さ寸法確認

設計：H ≥ 150

実測：H = 150



同上



工種：本体工

ポンプ設置状況

【注】ポンプが防水型コンクリートに接続していること。

浄化槽設置工事

工種：本体工

浄化槽

水平確認



工事名	浄化槽設置工事	
工種	本体工	略 図
位置	■宅	浄化槽
設計寸法		水平確認
実測寸法		
立会者		

工種：本体工

浄化槽

水平確認



工事名	浄化槽設置工事	
工種	本体工	略 図
位置	■宅	浄化槽
設計寸法		水平確認
実測寸法		
立会者		

工種：本体工

嵩上げ寸法確認

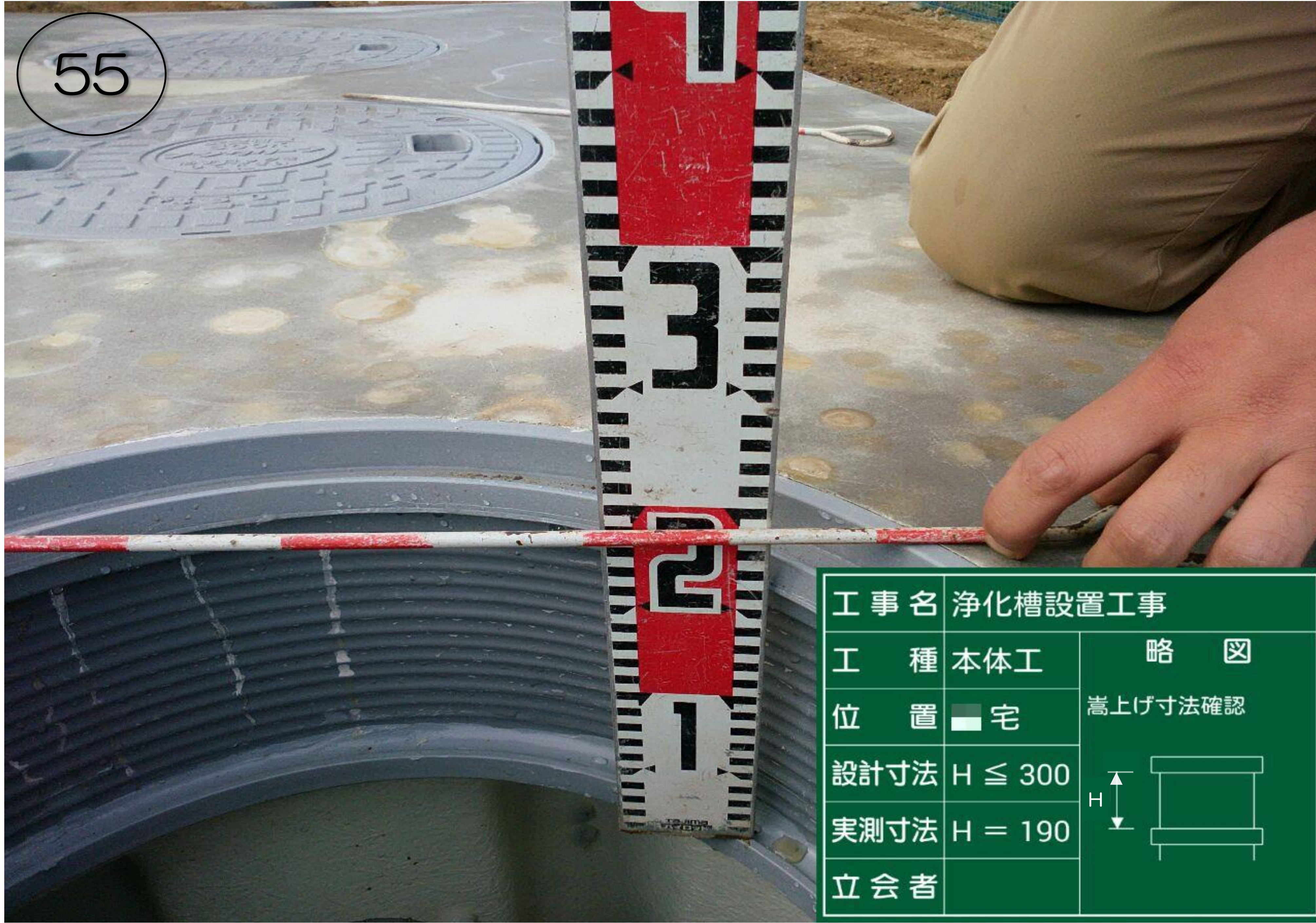
設計：H ≤ 300

実測寸法 H = 190



工事名	浄化槽設置工事	
工種	本体工	略 図
位置	■宅	嵩上げ寸法確認
設計寸法	H ≤ 300	
実測寸法	H = 190	
立会者		

浄化槽設置工事



前項同じ



工種：本体工

ポンプ設置状況

【注】ポンプが必要な場合に撮影すること。



工種：付帯工

排水設備

接合状況

浄化槽設置工事

工種：付帯工

排水設備

接合状況



工種：付帯工

放流先確認状況

【注】排水管を既存管に接続する場合、接続部の写真だけでなく、最終的に放流される側溝又は河川等の放流口を撮ること。
放流先に支障をきたさない施工方法とすること。



工種：付帯工

放流先確認状況

【注】放流口が側溝の場合、完成検査時には業者立合の上、側溝蓋



