

【米沢市】財務状況の分析結果 (要約版)

東北財務局では、財政融資資金の償還確実性を確認する観点から、4つの財務指標を用いて、貸付先である地方公共団体の**債務償還能力**、**資金繰り状況**を把握しています。

総合評価

○ : 留意すべき状況にない
(診断基準に該当しない)

△ : 留意すべき状況にある
(債務高水準・積立低水準・収支低水準のいずれかに該当)

令和2年度

債務償還能力

...

○

該当なし

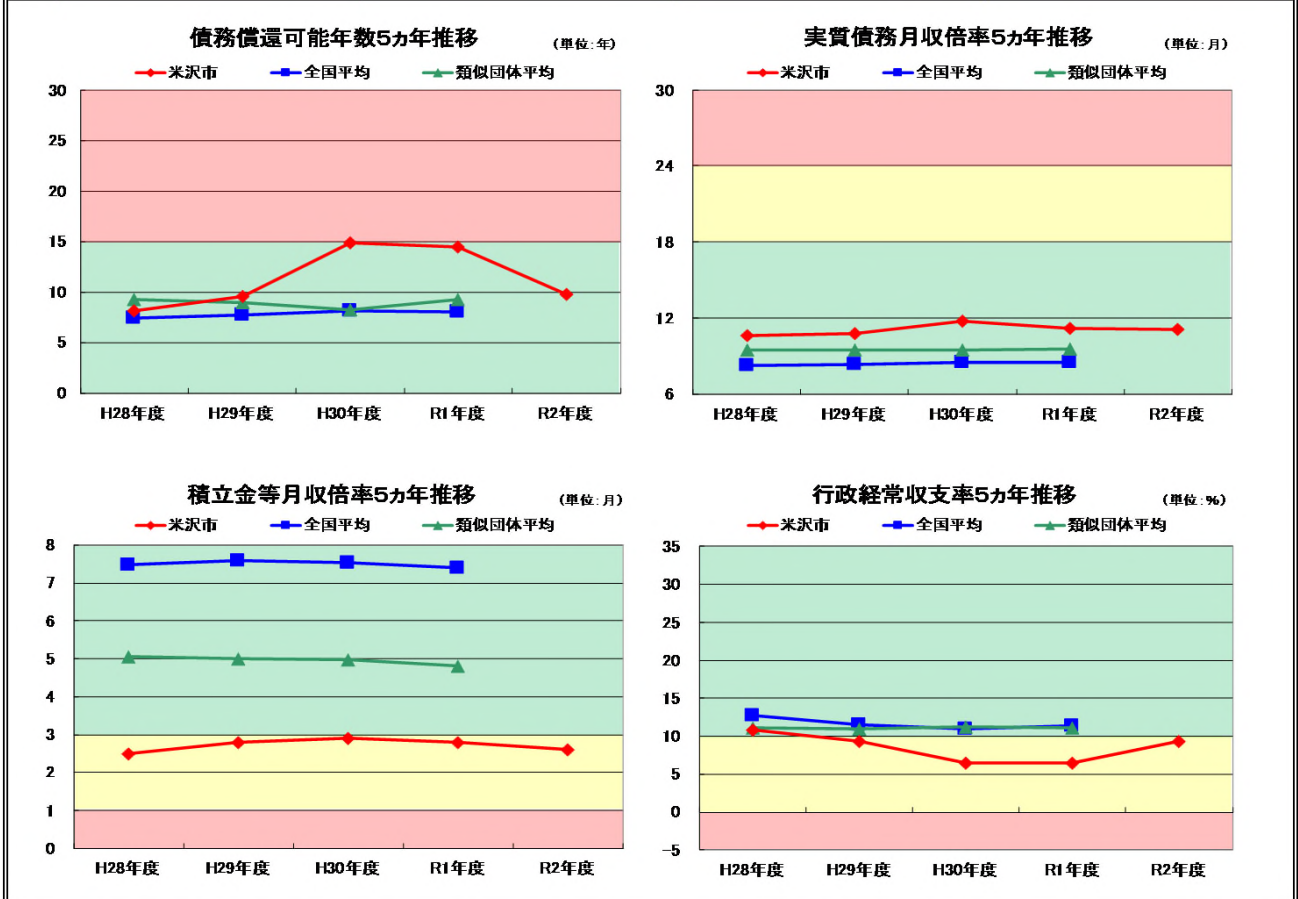
資金繰り状況

...

△

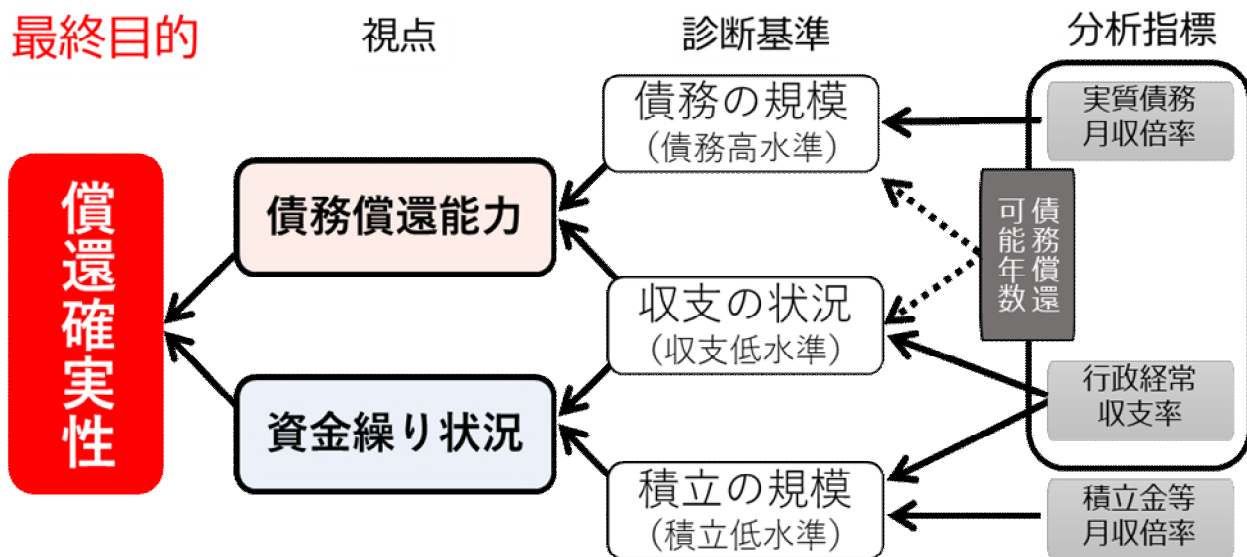
積立低水準

財務指標		該当せず	やや注意	注意
指標	債務償還可能年数	11.1	2.6	9.4
	債務が、償還原資となる行政経常収支の何ヶ月分あるのか	債務が行政経常収入の何ヶ月分に相当するか	積立金等が行政経常収入の何ヶ月分に相当するか	行政経常収入から、どの程度の償還原資を生み出しているか
令和2年度診断結果	9.7年	11.1ヶ月	2.6ヶ月	9.4%



【参考】

1. 分析手法について



2. 分析指標について

債務償還可能年数 (単位：年) 家計に例えると…

債務 (償還原資) 収入 支出

収支の何年分の債務があるか？

ローン返済するのに何年かかる？

実質債務月収倍率 (単位：月)

債務 (償還原資) 収入 月収

月収の何ヶ月分の債務があるか？

12で割って一月当たりの収入を算出

ローンは給与の何倍？

行政経常収支率 (単位：%)

収入 (償還原資) 収入 支出

収支が収入の何%を占めるか？

ローンの返済に回せるお金はどのくらい？

積立金等月収倍率 (単位：月)

積立金等 (償還原資) 収入 月収

月収の何ヶ月分の積立金があるか？

12で割って一月当たりの収入を算出

預貯金は給与の何倍？