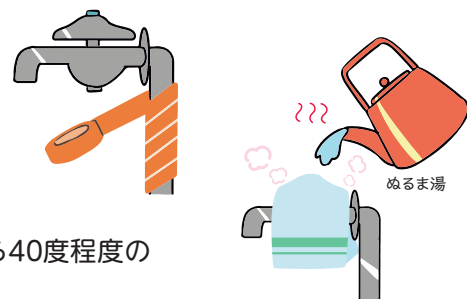


水道管の凍結にご注意ください

外気温がマイナス4℃以下になると水道管が凍結しやすくなります。

予防策

- * 長期間留守や空き家にするときは水抜きを行う。
- * 水抜栓がない水道管には市販の専用ヒーターを巻く。
- * 露出している水道管には凍結防止テープなどを巻く。



もし凍結したら

露出している水道管に布やタオルをかぶせて、その上から40度程度のぬるま湯をゆっくりかけます。

！熱いお湯をかけると急な温度変化で破損することがあります！

それでも解決しない時は米沢市指定給水装置工事業者に依頼してください。



凍結防止HP

水道・下水道の工事は米沢市の指定事業所に依頼しましょう

水道・下水道の工事は法令等で定められた技能・知識・経験を有する有資格者が在籍する米沢市の指定事業所(水道工事は米沢市指定給水装置工事事業者、下水道工事は米沢市指定下水道工事店)に依頼しましょう。

【水まわり工事の新設・改造・撤去】 【エコキュートの設置】
【漏水・修理】 【汲取・浄化槽から下水道への切替】

※指定事業所以外で工事した場所からの漏水は、減免等救済措置が受けられなくなります。



下水道指定店



指定給水装置
工事事業者

米沢チャレンジウィーク（職場体験学習）に参加協力しました

期 間 令和7年9月1日(月)～4日(木)までの4日間

参 加 者 市立第六中学校2年生の生徒2名

体験内容

水 道：工事の現場見学、設計体験等
下 水 道：工事の現場見学、測量体験、水質検査体験等

職員の声

普段の生活ではなかなか体験できないことばかりだったためか、二人とも終始目を輝かせていたのが印象的でした。水の大切さも肌で学んでくれたようです。



記載内容についてのお問い合わせ先はこちら 米沢市上下水道部 業務課／水道課／下水道課 ☎0238-22-4511

よねざわ

第14号

2025年
12月

上下水道
だより

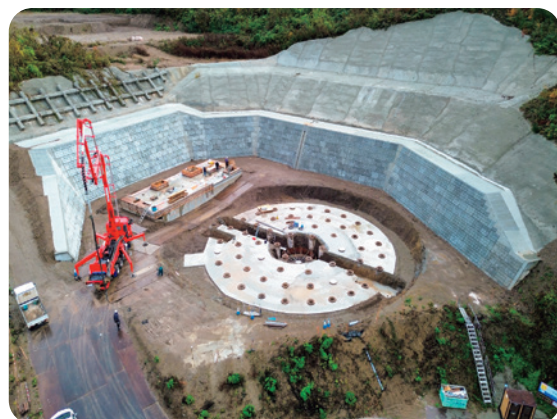


米沢市赤芝町地内で配水池を築造しています
(令和8年3月供用開始予定)

令和6年度水道事業



館山配水区受水施設整備事業



館山浄水場は長年の稼働により老朽化が進み、維持管理や大規模更新に伴う費用負担が大きくなること、また将来的な水需要の減少が見込まれることから、令和7年度末に廃止し、山形県企業局が運営する置賜広域水道(笹野浄水場)からの受水へ切り替えます。これにより維持管理コストを抑えつつ、より効率的で安定した給水体制を確保します。

本事業では、笹野浄水場からの受水に伴い、配水池など施設整備を行っています。(令和7年度の完成予定)

水道事業概要

(令和6年度末時点)

	令和6年度	令和5年度	対前年度比
給水人口	73,245人	75,279人	△2,034人
給水戸数	33,189戸	33,253戸	△64戸
水道管延長	529,877m	527,590m	2,287m
配水量	9,735,818㎥	9,839,357㎥	△103,539㎥
有収水量	7,899,757㎥	8,067,743㎥	△167,986㎥
有収率	81.1%	82.0%	△0.9%

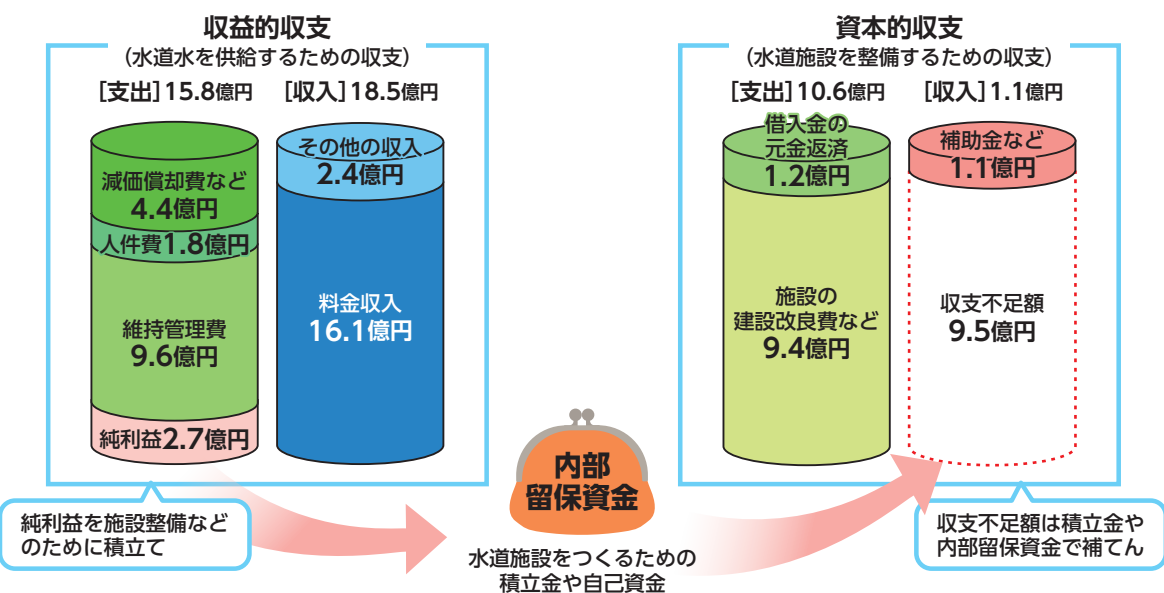
有収水量：水道料金収入の対象となった水量。有収率：配水量に対する有収水量の割合。



米沢市水道事業
マスコットキャラクター
「ウォーキー」



令和6年度決算の概要



決算の詳細についてはホームページをご覧ください

<https://www.city.yonezawa.yamagata.jp/soshiki/8/1028/2/2183.html>



令和6年度下水道事業



米沢浄水管理センター し尿受入施設建設工事



米沢クリーンセンター及び南陽クリーンセンター両し尿処理施設の老朽化や、し尿処理量の減少といった背景を踏まえ、米沢市、南陽市、高畠町及び川西町、米沢市の公共下水道事業並びに置賜広域行政事務組合のし尿処理事業が連携して建設を進め、令和7年4月1日より本格稼働しました。2つのクリーンセンターが集約されたことで、し尿等の効率的な処理が実現し、経済的かつ快適な生活環境に寄与しています。

公共下水道事業概要(農業集落排水事業は除く)

(令和6年度末時点)

	令和6年度	令和5年度	対前年度比
水洗化人口	44,463人	43,411人	1,052人
水洗化世帯	20,397世帯	19,260世帯	1,137世帯
水洗化率	90.7%	88.2%	2.5%
処理水量	9,151,570㎥	8,994,190㎥	157,380㎥
有収水量	7,541,756㎥	7,400,027㎥	141,729㎥
有収率	82.4%	82.3%	0.1%

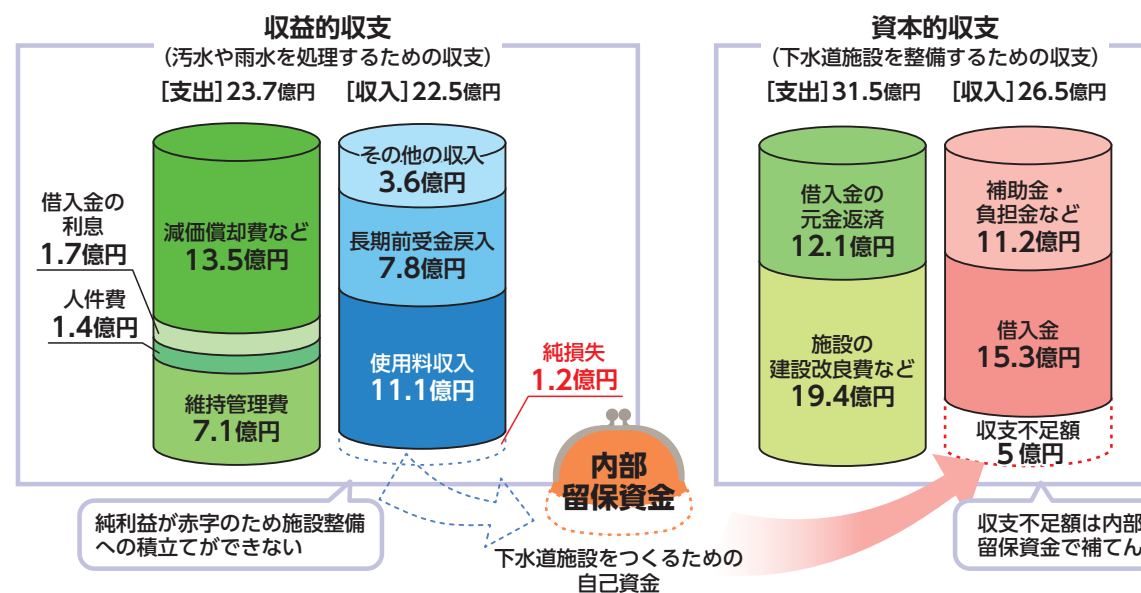
有収水量：下水道使用料収入の対象となった水量。有収率：処理水量に対する有収水量の割合。



下水道
マスコットキャラクター
「スイスイ」



令和6年度決算の概要



決算の詳細についてはホームページをご覧ください

<https://www.city.yonezawa.yamagata.jp/soshiki/8/1028/1/909.html>

