

# 令和5年度 下水道事業の概要について

米沢市上下水道部 下水道課

# 令和5年度 下水道事業について

- 1 し尿受入施設建設
- 2 米沢浄水管理センター外の改築
- 3 下水道管渠の整備

# 1-1 現在のし尿等処理施設



米沢クリーンセンター (S60年度稼働開始)  
米沢市春日四丁目  
米沢市内のし尿及び浄化槽汚泥を処理



南陽クリーンセンター (H3年度稼働開始)  
南陽市露橋  
南陽市・高畠町・川西町内の  
し尿及び浄化槽汚泥を処理

両施設は置賜広域行政事務組合(置広)が維持管理

# 1-2 し尿等処理施設の課題

## 現在

米沢クリーンセンター  
処理能力 140 kL/日  
稼働 39年目

南陽クリーンセンター  
処理能力 85 kL/日  
稼働 33年目

### 現状と課題

- ・施設の老朽化
- ・搬入量の減少
- ・維持管理費の増大

### 米沢浄水管理センター

し尿受入施設  
新設  
処理能力  
100 kL/日

2市2町と置広の協定締結により、米沢市（下水道課）を事業主体とし、置広がし尿受入施設の建設及び管理運営を行います。

し尿  
浄化槽汚泥

米沢市

南陽市

高畠町

川西町

収集  
運搬



し尿受入施設

沈砂槽

受入槽

破砕装置

紙類等除去装置

貯留槽

貯留槽ポンプ

米沢浄水管理  
センターで  
下水道汚水と  
併せて処理

# 1-4 し尿受入施設の建設概要

事業名	し尿受入施設整備事業
工事名	米沢市公共下水道事業米沢浄水管理センターし尿受入施設建設工事
工事場所	米沢浄水管理センター敷地内
工期	令和4年6月21日～令和7年3月31日
工事費	14億4,782万円 令和4年度：1億978万6,000円 令和5年度：6億2,480万円 令和6年度：7億1,323万4,000円
受注者	置賜広域行政事務組合



# 1-5 し尿受入施設建設

基礎杭打ち工事（オールケーシング工法）

杭径 1.5 m、杭長 23 m、16本

令和5年度は地階躯体の工事を実施



掘削用機材



ケーシング圧入



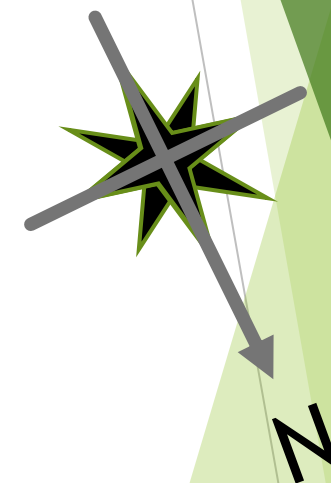
鉄筋かご  
建込み



生コン打設



# 1-6 し尿受入施設建設状況

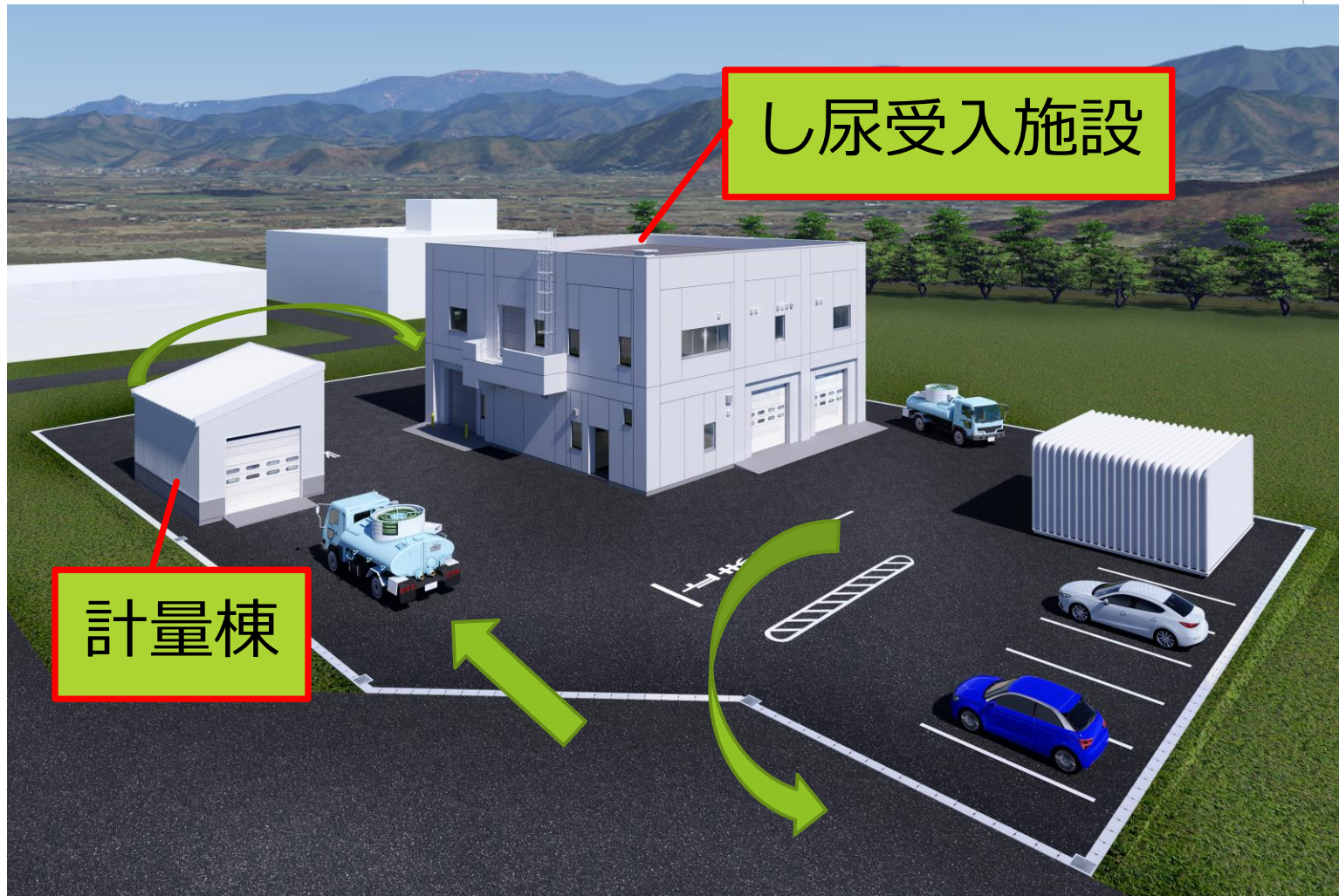
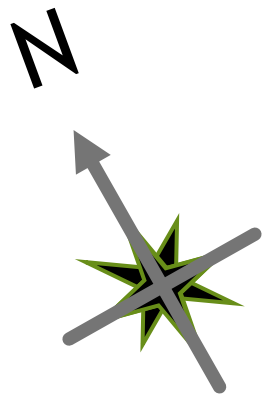


令和5年10月11日現在



# 1-7 し尿受入施設完成イメージ図

令和7年度供用開始予定



## 2-1 米沢浄水管理センター外の改築概要

10

事業名	米沢浄水管理センター処理施設改築事業		
工事場所	米沢浄水管理センター、上新田中継ポンプ場		
工期	令和5年6月21日～令和7年3月31日		
工事費	4億4,140万円	令和5年度 1億740万円	令和6年度 3億3,400万円
工事内容	米沢浄水管理センター(水処理設備改築工事) 上新田中継ポンプ場 (耐震化・汚水ポンプ設備実施設計)		
受注者	地方共同法人 日本下水道事業団		



## 2-2 主な工事内容について

(現在の施設)



送風機

(現在の施設)

1台80kW → 45kW

省エネ型に更新

役割: 散気装置へ空気を供給する装置



水中エアレータ 2台/池

1台: 直径90cm

高さ約170cm



散気板 18組/池

1組: 長さ約100cm

幅 約 70cm

8池のうち1池を整備

散気装置 (水中エアレータ・散気板) を更新

役割: 送風機 → 空気を気泡にする装置

反応タンク内の微生物を活性化 → 汚水中の有機物分解を促進

## 3-1 下水道管渠の整備概要

事業名	管渠整備事業
工事名	東部污水管布設工事第1工区
工事場所	花沢町一丁目地内（私道）
工期	令和5年7月1日～10月31日
工事費	12,430千円
工事内容	開削工法 リブ付硬質塩ビ管 直径150mm 延長89m 人孔3箇所・公共污水柵4箇所設置
受注者	山建工業株式会社



## 3-2 下水道管渠の整備状況



開削工法 リブ付硬質  
塩ビ管 直径150mm  
深さ約2m

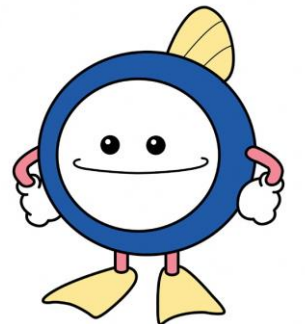


9月22日撮影

施設の巡視や設備点検、修繕を実施し、安心な生活を送ることができるよう下水道事業を進めてまいります。

今後も御支援、御協力くださいますようお願いいたします。

御清聴ありがとうございました。



下水道マスコットキャラクター  
「スイスイ」