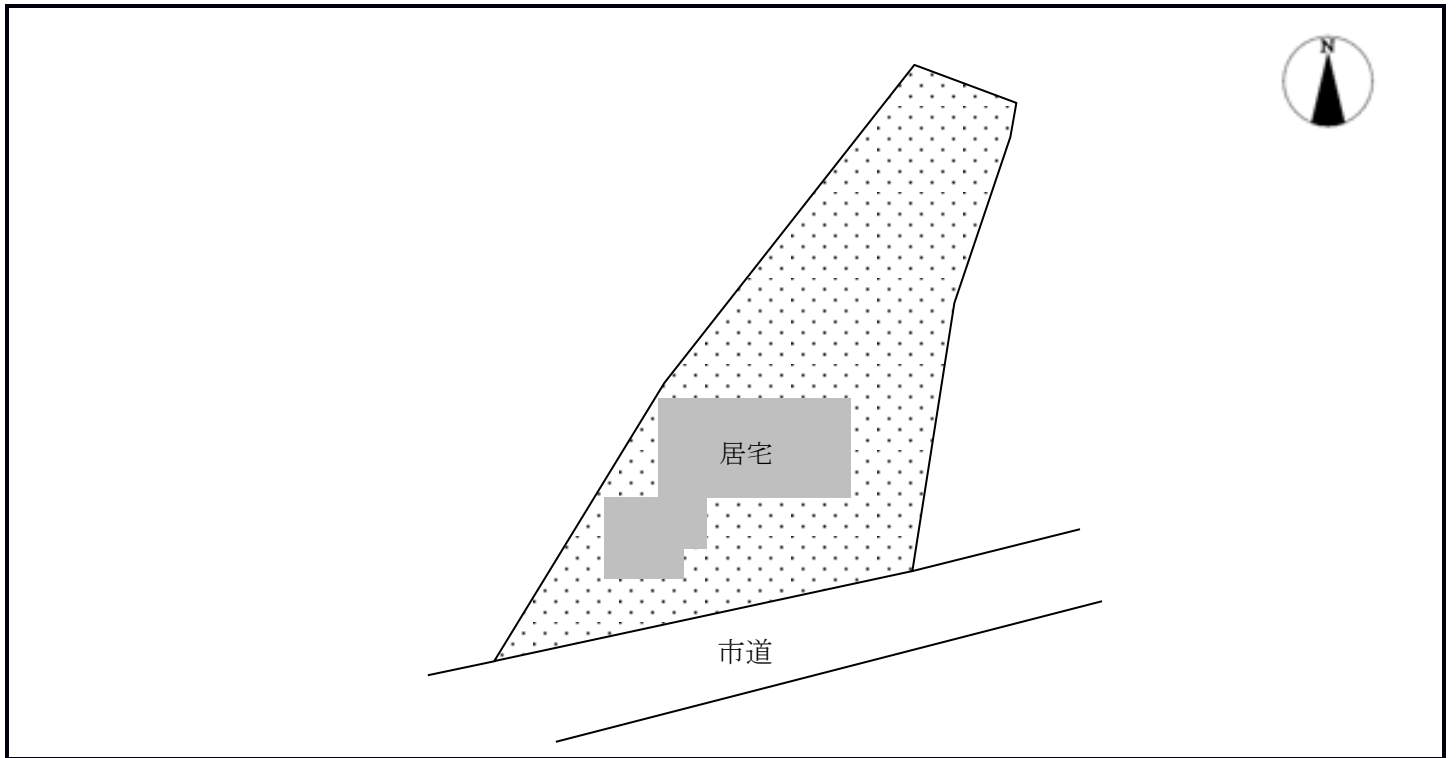
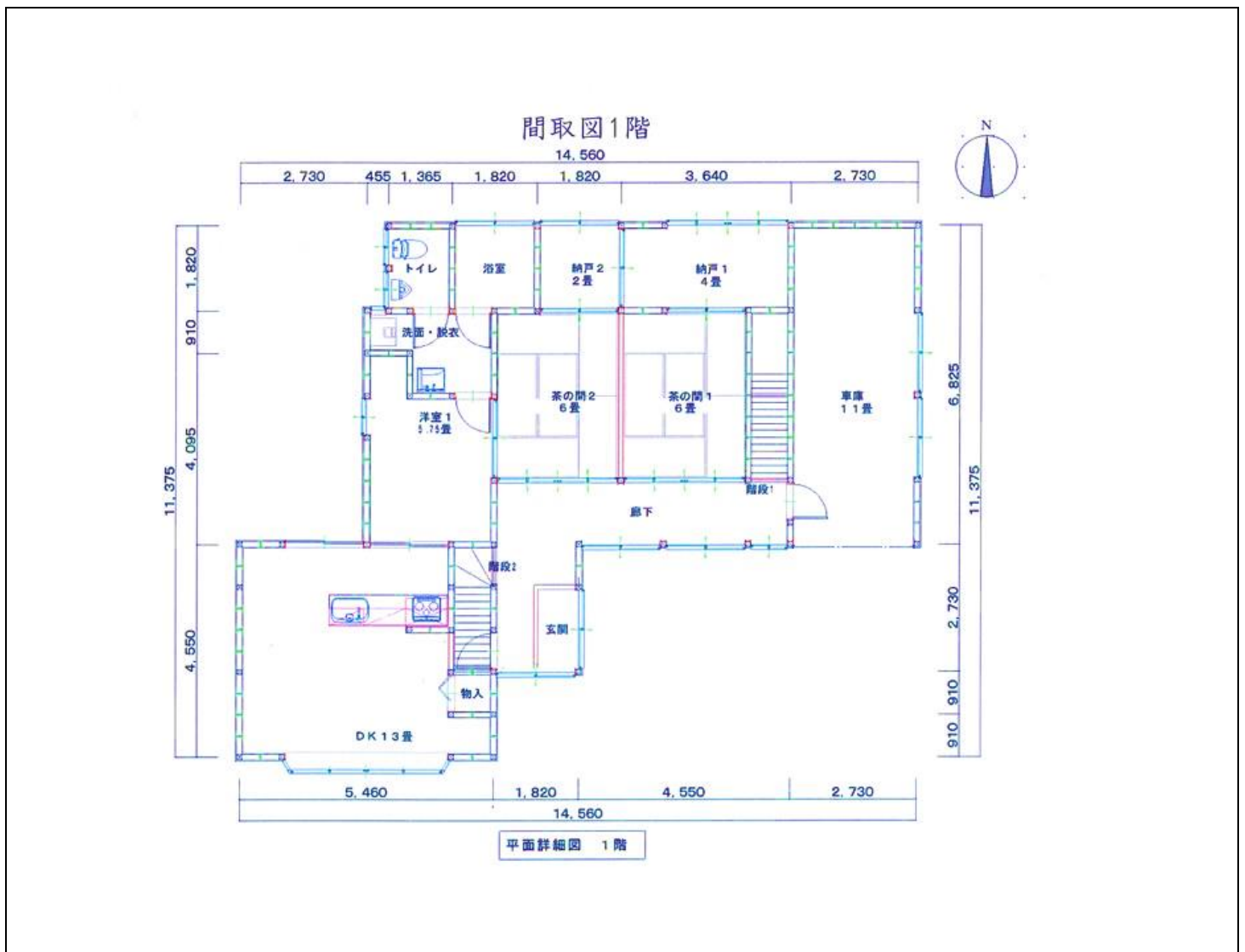


米沢市空き家・空き地バンク 物件詳細					登録番号		第 8 4 号										
物件所在地		米沢市窪田町窪田 ※住所詳細については、利用登録後にお問合せください。															
希望価格		■ 売却 （■ 土地と建物 □ 建物のみ □ 土地のみ／■ 希望価格 5 0 万円） □ 賃貸 （希望月額家賃 円／月）															
物件の概要	建物	用 途		■ 住宅 □ 併用住宅 □ その他（ ）													
		構 造		■ 木造 □ 軽量鉄骨造 □ 鉄筋コンクリート造 □ その他（ ）													
				□ 平屋建 ■ 2 階建 □ その他（ ）													
		床 面 積		1 階		83. 88m ²		2 階		51. 34m ²		計	135. 22m ²				
						25. 37 坪		15. 53 坪		40. 9 坪							
		建 築 年		S38 年 （築 60 年）		リフォーム年		S 52 年増築									
		間 取 り		7DK＋納戸×2													
		利用可能箇所		■全体 □ 一部（ ）													
		補修の要否		□ 補修不要 □ 小規模な補修必要 ■大規模な補修必要													
		補修費用負担		□ 所有者負担 ■入居者負担 □ その他（ ）													
	設備状況	電 気		■引込済 □ その他（ ）													
		水 道		■上水道 □ 井 戸 □ その他（ ）													
		排 水		□ 下水道 ■浄化槽 ■その他（ ）													
		台 所		□ 電気 ■ガス □ その他（ ）													
		風 呂		■ 灯 油 □ 電 気 □ その他（ ）													
		トイレ		■水洗 □ くみ取り ／ ■洋式 ■和式													
		駐車場		■有(1 台) □ 無		物置		■有 □ 無		その他							
	土地	面 積		358m ² (108. 3 坪)				登記地目		宅地、田							
		都市計画区域		■ 内 □ 外		用途地域		無指定		その他							
		建ぺい率		70%		容積率		200%		防火		□防火地域 □準防火地域 ■法 22 条					
前面道路		種類（ 市道 ） 幅員（ 4. 1～4. 6 m ） その他（ ）															
主要施設等への距離		駅		6. 3km		バス停		0. 1km		病院		1. 1km		保育園		2. 1km	
		小学校		0. 2km		中学校		3. 3km		公園		1. 4km		スーパー		2. 2km	
		コンビニ		0. 9km				km				km				km	
特記事項		・ 仏壇及び神棚は売主負担で処分し、それ以外の荷物等残存物処分は入居者負担です。 ・ ボイラーは使用不可です。 ・ トイレは単独浄化槽です。 ・ 当該土地は洪水浸水想定区域に指定されています。															
その他																	

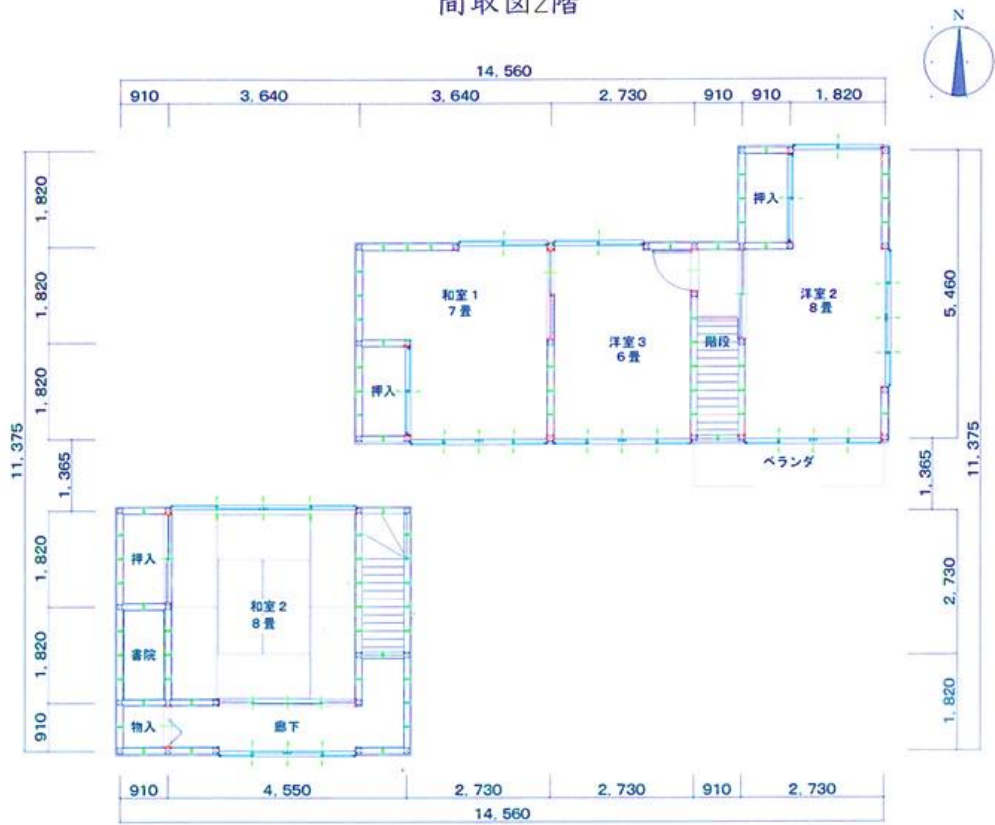
(裏面)
敷地内配置図



間取り図



間取図2階



平面詳細図 2階