

中小企業地域資源  
活用促進法に基づく

わが市町村の  
ふるさと名物は

これ!



**ふるさと名物**

Furusato Meibutsu

**山形県米沢市**

**が応援するふるさと名物**

～豊かな自然と伝統が誇る  
至極の"味"と"おもてなし"～

**米沢牛加工品**





**ふるさと名物**  
Furusato Meibutsu

**応援宣言**

地域の  
プロフィール

**自然、食、歴史…  
魅力あふれる “上杉家ゆかりの地”**

- ❖**位置** 米沢市は山形県の最南端、最上川源流が流れ出る吾妻連峰の裾野に広がる米沢盆地に位置します。
- ❖**気候** 海から遠く離れた内陸性気候で、冬は市街地でも最大積雪深が1mを超える年も多い**豪雪地帯**です。
- ❖**交通** 東京からは、**山形新幹線で最短1時間56分**で到着。車では平成29年度に開通した**東北中央自動車道の栗子トンネル(無料区間)**でアクセスがスムーズに。
- ❖**魅力** 「なせば成る…」で有名な上杉鷹山など米沢藩上杉家が代々治めてきた米沢は、歴史とともに、米沢の味ABCと称する**館山りんご (Apple)**、**米沢牛 (Beef)**、**米沢鯉 (Carp)**などの特産品や、市内8か所に湧き出る温泉が魅力です。



**山形県米沢市**



米沢上杉まつり



上杉雪灯籠まつり



館山りんご



米沢牛



米沢鯉



米沢八湯



米沢織



笹野一刀彫

# 1

主な地域資源

## ◆ 米沢牛（牛肉）

**米沢牛の特徴：**米沢牛は、米沢市を中心とした置賜地方3市5町の飼育農家が、牛への愛情と優れた肥育技術、そして寒暖の差が大きい自然環境の下で作上げた、明治時代からの歴史ある牛肉です。その霜降りのきめ細やかさ、牛脂のもつ香り、柔らかな肉質、口の中でとろける味わいは右に出るものがないといっても過言ではありません。

米沢牛の定義には、「32カ月の長期飼育」が盛り込まれています。これにより、旨味成分のオレイン酸が増加し、おいしい牛肉になります。また、稲作との複合経営を行っている農家が多く、自分の目の届く範囲の頭数を飼育し、自分の田でとれた良質の稲わらを与えるなど、一頭一頭を丁寧に育てています。



平成29年3月3日、農林水産省認定の地理的表示GI保護制度に登録。

## 2

### ふるさと名物

#### ◆ 米沢牛の加工品

**米沢牛味噌粕漬物**：冷蔵庫もなく生ものの保存が困難だった時代に牛肉を長期間美味しく味わえるよう考案されました。熟成させた味噌と酒粕に米沢牛を漬け込んだ逸品です。

**米沢牛の弁当**：米沢牛にこだわった風味豊かでちょっと贅沢なお弁当。東日本でNO.1に選ばれた駅弁があるなど、デパートの催事、各種イベントなどでも大人気です。



【米沢牛味噌粕漬物】



【米沢牛の弁当】

## 2

ふるさと名物

### ◆ 米沢牛の加工品

**惣菜、米沢牛関連商品**：米沢牛は、様々な事業者の手によってハンバーグやカレー、シチュー、牛丼の素、いも煮など小分け惣菜の主原料として、またレトルト加工食品等多様な商品に加工されています。

また、飲食店でのメニューとして定番のステーキ・すき焼き・しゃぶしゃぶ以外にも、米沢牛そば、米沢牛シュウマイ、米沢牛コロッケなど、銘柄牛のブランド価値を活用した商品開発が進められています。



【米沢牛シュウマイ、米沢牛コロッケのイメージ】



【米沢牛関連の加工食品群】



【米沢牛そばのイメージ】

## 1

### 独自の支援策

#### ◆ 米沢牛の生産・流通振興

米沢牛の繁殖に寄与する**吾妻山ろく放牧場**や、米沢牛のと畜と枝肉せり市場を有する**米沢市食肉センター**の設置、管理運営により米沢牛の生産と食肉の円滑な流通を支援しています。



【米沢牛銘柄推進協議会ポスター】



【米沢市食肉センター】

## 2

### 協議会事務局

#### ◆ 米沢牛銘柄の確立

・米沢牛の銘柄確立と規格の統一などを目的に、JAや 置賜3市5町、関係団体による**米沢牛銘柄推進協議会**（事務局はJA、会長は米沢市長）を組織しています。

・米沢牛の銘柄PRを目的に、**米沢市農業まつり実行委員会**（事務局は米沢市、会長は米沢市長）を組織し、毎年8月に米沢牛肉まつりを開催しています。



【米沢牛肉まつり】

## 3

### 広報・ タイアップ

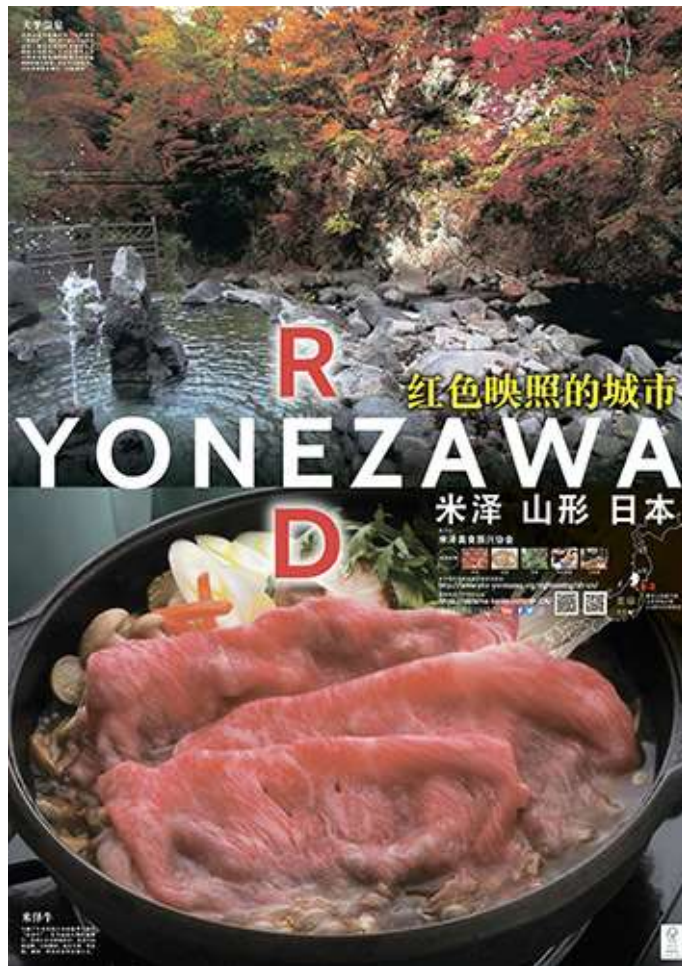
#### ◆ 米沢牛のPR

**ふるさと納税の返礼品**での米沢牛関連商品活用をはじめ、平成30年4月オープンの**道の駅米沢への米沢牛レストラン整備**のほか、米沢市の特産品の一つとして**観光ポスターやパンフレット**で、米沢牛の魅力を積極的にPRしています。

さらに、米沢市松が岬第2公園内に建立された**チャールズ・ヘンリー・ダラス氏の顕彰碑**により、明治初期に始まる米沢牛の歴史を伝えています。



【チャールズ・ヘンリー・ダラス氏の顕彰碑】



【米沢牛の魅力を伝える観光ポスター】