

令和8年度から



5歳児健康診査が

始まります！

5歳になる頃は、生活習慣が確立し、会話がスムーズになったり、お友だちとルールのある遊びをしたりするなどの社会性を身につけ、こども同士での世界がぐんと広がる時期です。

5歳児健康診査では、個人差が大きくなるこの時期のお子さんの得意や苦手なことに気づいたり、保護者の方と一緒に少し先にある就学を見据えながら、今できることを一緒に考えます。

全員対象の集団健診です。健診日の1か月ほど前に個人通知を郵送します。



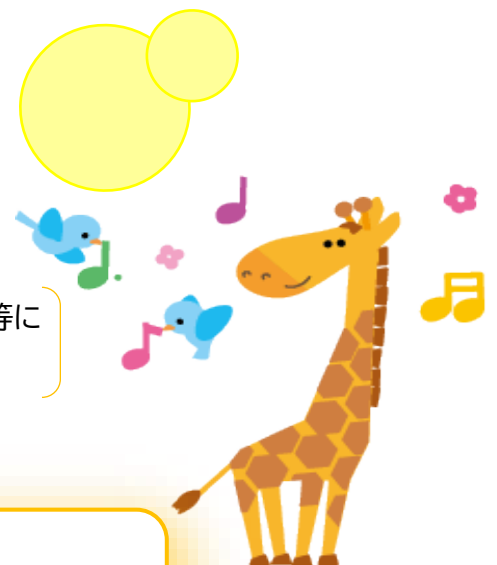
●健診日と対象になるお子さんの生年月日

健診日	生年月日
令和8年 5月13日	R3.4.2 ~ R3.4.17
5月26日	R3.4.18 ~ R3.5.7
6月2日	R3.5.8 ~ R3.6.1
6月16日	R3.6.2 ~ R3.6.25
7月7日	R3.6.26 ~ R3.7.12
7月29日	R3.7.13 ~ R3.8.1
8月4日	R3.8.2 ~ R3.8.27
9月1日	R3.8.28 ~ R3.9.9
9月15日	R3.9.10 ~ R3.9.30

健診日	生年月日
令和8年 10月14日	R3.10.1 ~ R3.10.17
11月17日	R3.10.18 ~ R3.11.4
12月15日	R3.11.5 ~ R3.11.20
令和9年 1月19日	R3.11.21 ~ R3.12.9
1月27日	R3.12.10 ~ R3.12.26
2月9日	R3.12.27 ~ R4.1.18
2月16日	R4.1.19 ~ R4.2.9
3月10日	R4.2.10 ~ R4.3.5
3月16日	R4.3.6 ~ R4.4.1

- 受付・時間 13時または14時頃
- 所要時間 おおよそ2時間半
- 会場 すこやかセンター
- 内容 問診・集団あそび・歯科健診

希望者や該当者は小児科診察・心理や就学、育児等に関する個別相談が受けられます。



〔担当〕
米沢市こども家庭課 母子保健担当(すこやかセンター)
☎ 0238-27-7550