

交通事故の発生状況

令和5年12月31日現在(概数)
米 沢 警 察 署

1 交通事故発生状況

	県 内			米 沢 警 察 署 管 内								
	発生	死者	負傷者	発生	死者	負傷者	米沢市			川西町		
本年	2,780	34	3,294	266	2	302	240	2	279	33	0	37
昨年	2,970	26	3,469	252	1	292	220	1	255	36	0	43
増減	-190	8	-175	14	1	10	20	1	24	-3	0	-6

高速道路の事故(米沢市)

7

14 高速の事故は管内統計に含まず

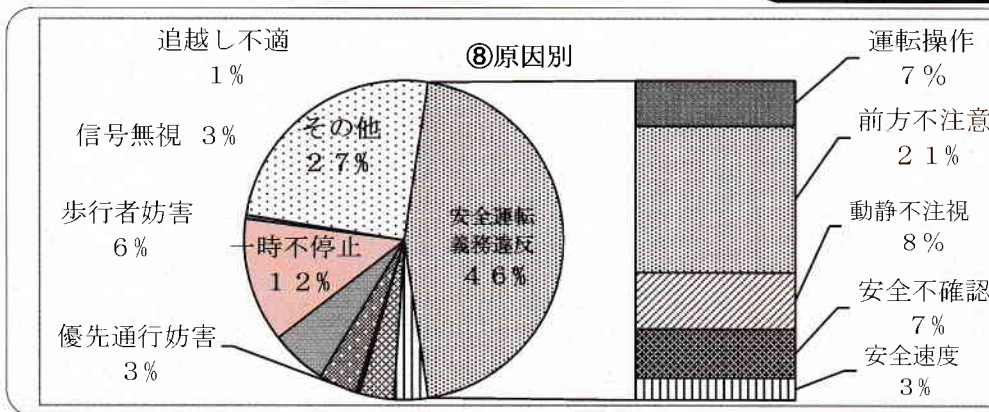
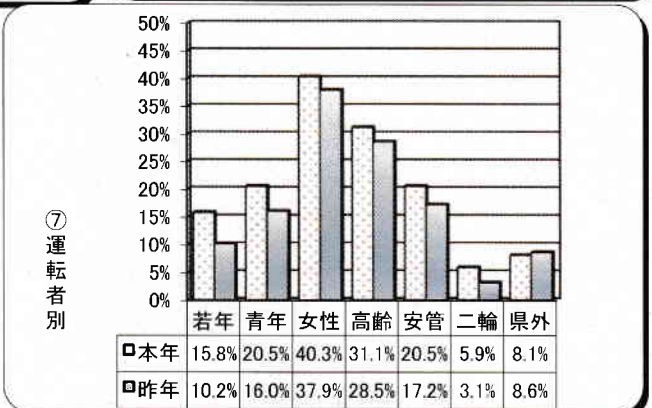
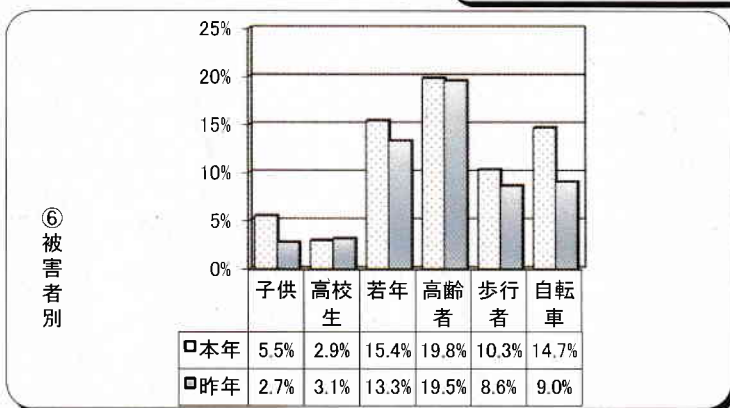
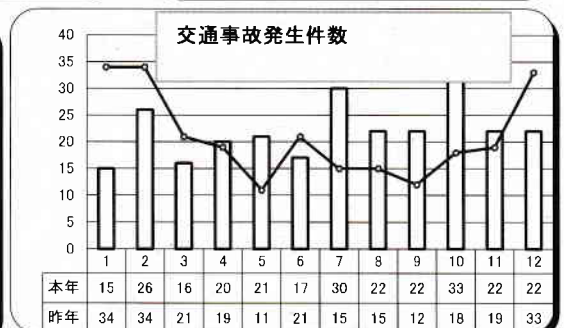
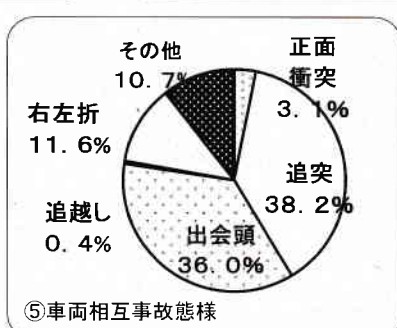
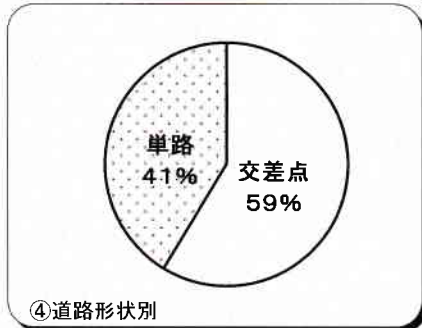
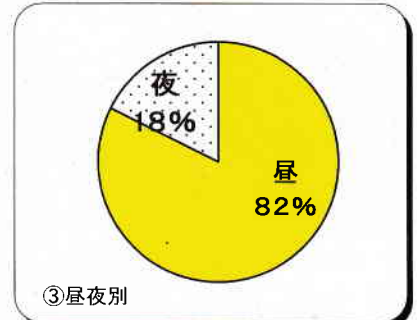
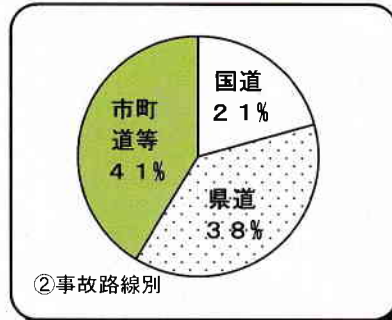
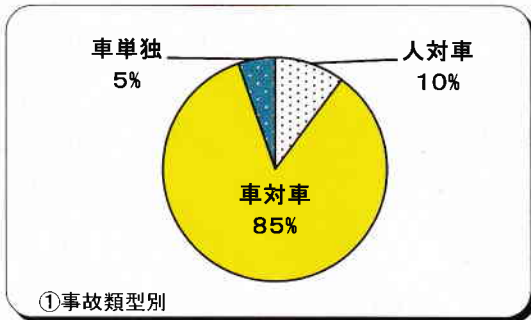
※ 県内1日平均 発生 7.6 負傷者 9.0

物件 県内 23,342

米沢市 2,039 川西町 285

高速道路(米沢市) 156

2 管内の交通事故の特徴



事故の特徴

県内の死亡事故は31件34名(前年比+8名)と大きく増加し、管内でも5月19日と11月7日に米沢市内で死亡事故が、7月30日に川西町西大塚で重体事故が発生しました。

冬期間はスリップ事故が心配されます。

冬道はスピードを落とし、車間距離を開けて、そして「時間に余裕を持った」ゆとりある安全運転をお願いします。