

戸籍証明書等広域交付申請書

※太枠内をすべて記入し5番窓口にお持ちください  
受付時間：平日8：30～17：00

※本人又は直系親族（祖父母、父母、子、孫等）の戸籍謄本を申請できます。 ※本籍地で電算化されていない戸籍、戸籍抄本及び戸籍の附票は、広域交付の対象外です。  
※広域交付の申請には、顔写真付きの公的な身分証明書をお持ちの上、申請者本人が受付時間内に直接市民課窓口にお越しいただく必要があります。  
※基本的に申請当日の交付は行っていません。1か月程度かかる場合もあります。家系図等広範囲の戸籍については、2か月から3か月の期間を要する場合もあります。  
※交付の準備ができましたら電話で連絡します。受け取り時も、申請者本人が顔写真付きの公的な身分証明書をお持ちの上、受付時間内に市民課窓口にお越しください。  
※記載内容から戸籍が特定できない場合、証明書の交付ができない場合がありますので予めご了承ください。  
※偽り、その他不正の手段により交付を受けたときは、30万円以下の罰金に処せられます。（戸籍法第133条）

申請日

令和年 月 日

①窓口に来られた方（申請者）

住 所		フリガナ 氏 名	
電話番号	- -	生年月日	昭・平 年 月 日
本 籍		筆頭者	フリガナ 氏 名

②本人確認 期限内のものに限る

☐マイナンバーカード☐運転免許証☐旅券（パスポート）☐住基カード（顔写真付）

☐身分証明書（国又は地方公共団体が発行したもの）☐運転経歴証明書

☐障害者手帳☐療育手帳☐その他（ ）

③必要な証明の本籍・筆頭者

本 籍	<input type="checkbox"/> 申請者の戸籍と同じ	筆頭者	フリガナ 氏 名
			生年月日
申請者との関係 <input type="checkbox"/> 本人 <input type="checkbox"/> 直系尊属（父母・祖父母） <input type="checkbox"/> 直系卑属（子・孫）			

④必要な証明

<input type="checkbox"/> 戸籍（除籍）証明書	通・セット
<input type="checkbox"/> 戸籍（除籍）電子証明書提供用識別符号等通知書	通

⑤使用目的・必要な戸籍の範囲等

☐戸籍届出用☐パスポート申請用☐年金手続用

☐相続手続き

（ ）が亡くなった手続きのため、

（ ）の

生年月日

☐現在戸籍

☐死亡記載の戸籍

☐出生から転籍（婚姻）まで

☐転籍（婚姻）から死亡まで

☐（ ）から（ ）まで

通

通

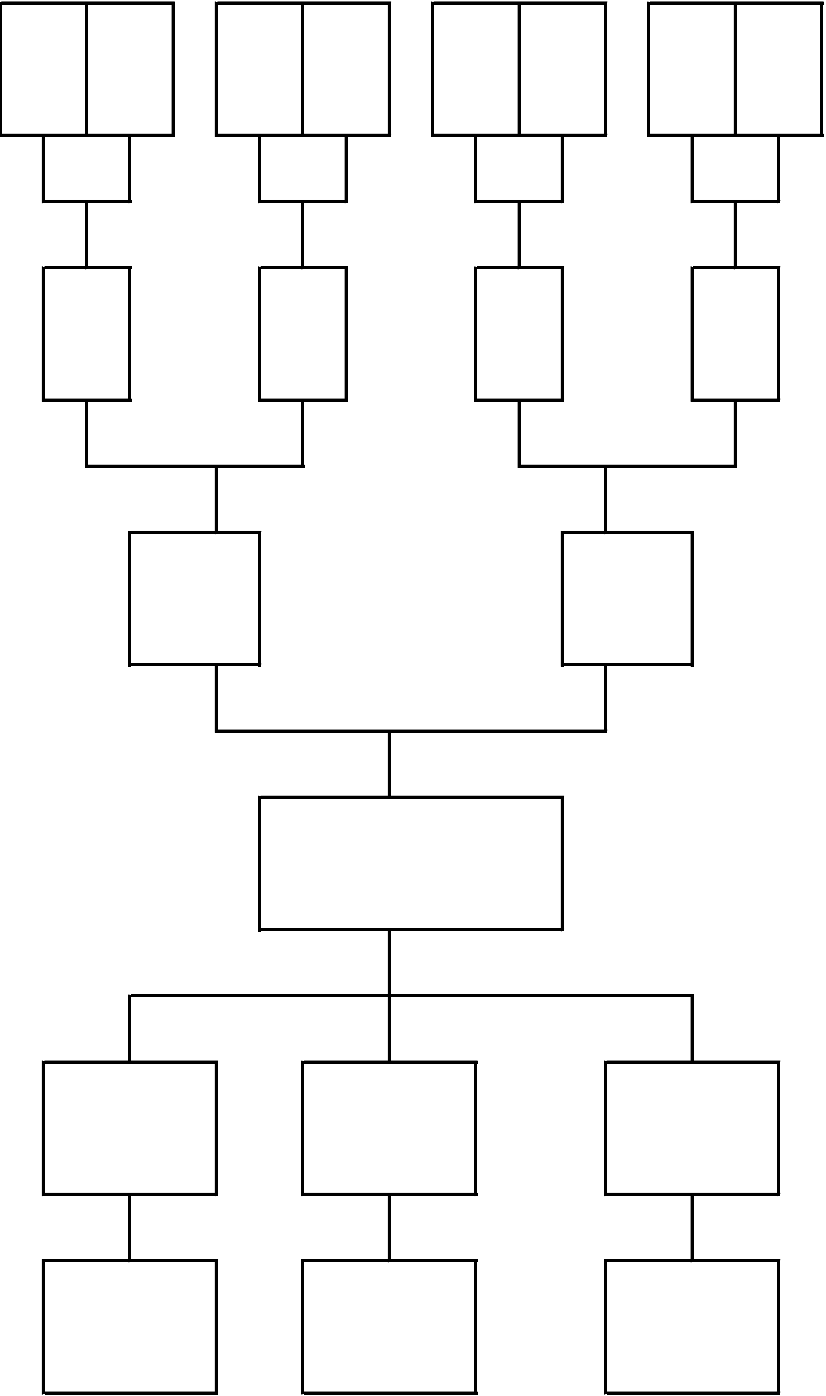
セット

セット

セット

☐その他

1	本籍		筆頭者		現・除・改	全・謄
2	本籍		筆頭者		現・除・改	全・謄
3	本籍		筆頭者		現・除・改	全・謄
4	本籍		筆頭者		現・除・改	全・謄
5	本籍		筆頭者		現・除・改	全・謄
6	本籍		筆頭者		現・除・改	全・謄
7	本籍		筆頭者		現・除・改	全・謄
8	本籍		筆頭者		現・除・改	全・謄
9	本籍		筆頭者		現・除・改	全・謄
10	本籍		筆頭者		現・除・改	全・謄
11	本籍		筆頭者		現・除・改	全・謄
12	本籍		筆頭者		現・除・改	全・謄
13	本籍		筆頭者		現・除・改	全・謄
14	本籍		筆頭者		現・除・改	全・謄
15	本籍		筆頭者		現・除・改	全・謄



戸籍全部証明書	通	円
除籍全部証明書	通	円
除籍謄本	通	円
改製原戸籍謄本	通	円
戸籍提供用識別符号	通	円
除籍提供用識別符号	通	円
	通	円
計	通	円