



西吾妻山×天元台高原×白布温泉エリア リボーンプロジェクト

問合せ／観光課観光施設担当



運休日など

天元台高原手ぶらでキャンプ

初心者でも安心の手ぶらでキャンプで、一足早い秋を楽しんでみませんか?好評につき、予約がすぐに埋まってしまう場合がありますので、お早めにご予約ください!

天元台 Activity+Igo FES 2023

- 日** 9月9日(土)・10日(日) **場** 天元台高原
- 内** アクティビティ×囲碁×グルメを融合した体験型イベント、電動オフロードバイク体験(大人向け・子ども向け)、イージーローラー体験(子ども向け)、はじめての囲碁体験教室、雲上フードコート(ペンション特別メニュー)、参加型ゲーム など
- 費** 無料(10日(日)のロープウェイ乗車料金は別途必要)
※体験メニューによって有料のものあり

天元台高原 eMTB ヒルクライム 2023

- 日** 9月24日(日)、10月15日(日)
- コース** 西吾妻資材運搬道路(冬季・天元台高原スキー場 湯の平コース)
- 費** 3,000円※eMTBレンタル料・ロープウェイ乗車(下り)・傷害保険・軽食・白布温泉日帰り入浴券を含む
- 他** eMTBのレンタル事業(天元台エリア・白布エリア)も実施しています。



アクティビティ・イベントなど



レンタル事業

その他アクティビティ・イベント

イベント	開催日	備考
米沢市民感謝の日&秋一番フェスティバル	9月9日(土)	ロープウェイ無料&夏山リフト特別料金(片道料金で往復乗車)
西吾妻山・秋の市民トレッキング	9月17日(日)	初級者向き・中級者向き
最上川源流散策紅葉狩りハイキング	10月14日(土)・21日(土)	初級者向き

申 問 アルブ天元台 ☎ 55-2236



わくわく景観探険まちあるき(城下町の水路をめぐろう!)

問合せ／都市計画課計画担当

令和5年度やまがたの誇れる景観魅力発信事業の一環として山形県と協働で開催する、地域の景観の魅力を再発見することを目的とした景観探険まちあるきイベントの参加者を募集します!

- 日** 10月7日(土)9時~12時(受付開始8時30分) **集合場所** 伝国の杜ピロティ
- ルート** 約4.5km(伝国の杜~上杉伯爵邸~餐霞館~法泉寺庭園~桐町公園~武者道~西條天満公園~伝国の杜)
- 講** 景観地域づくりアドバイザー 熊坂俊秀氏 **対** 主に小学5・6年生と保護者
- 定** 30組(大人1人での参加も可。応募多数の場合は抽選)
- 費** 無料 **持** 飲み物や雨具などまちあるきに必要な物 **締** 9月22日(金)
- 方** 応募フォーム(右の二次元コード)または都市計画課窓口にあるチラシ裏面の申込用紙にてお申し込みください。
- 主催** 山形県県土整備部県土利用政策課・米沢市都市計画課
- 他** 雨天(小雨)決行ですが、荒天や感染症の状況により変更または中止する場合は、個別にお知らせします。



応募フォーム



私はこの秋!動き出す!! よく食べて!よく動く秋!!

フィットネス&Jrスイミング **キャンペーン実施中!!**

今ならなんと!
入会金が!!
~~5,500円~~ → **0円**

10月末まで

スポーツクラブジャパン
お問合せ TEL: 22-7373

高齢者温泉利用福祉事業

「タイルクラフトで鍋敷きを作ろう」

日程: 9月8日(金) 10時~12時
料金: 1,000円(税込)入浴付
場所: 小町の湯やまぼうし 赤芝町
お申込み: (株)菊地組 ☎22-6288
申込受付: 9月4日AM8:30~

※65歳以上の方が対象です

広告



9月のがん征圧月間！今年度のがん検診はお済みですか？

問合せ／健康課成人保健担当 ☎ 24-8181

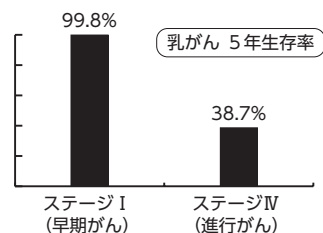
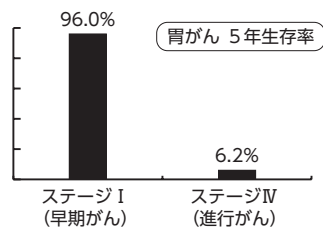
早期発見のカギは「がん検診」

がんは死因の全国第1位で、生涯で日本人の2人に1人ががんになると推計されています。早期がんは自覚症状がないことが多く、自分では気付きにくい「がん検診」の受診が必要です。がんを早期発見・早期治療することができれば5年生存率は高いといわれていますが、進行がんでは治療の開始時期が遅れてしまい、5年生存率は大きく低下します。胃がん・大腸がん・肺がん検診は年に1度、子宮頸がん・乳がん検診は2年に1度は必ず検診を受けて、早期発見に努めましょう。

本市では5つのがん（胃、大腸、肺、子宮頸、乳）検診を行っており、市の補助により低料金で受診できます。詳しくは健診ガイドブックをご覧ください。健康課にお問い合わせください。また、がん検診を受けて「要精検」と判定された人は、必ず医療機関を受診してください。

普段の生活でもがん予防を

がん検診だけでなく、普段の生活の中で、禁煙・受動喫煙を避ける・適度な運動・バランスのとれた食生活を心掛けることも大切です。この機会に自分の生活習慣を見直してみましょう。



パブリック・コメント～皆様のご意見をお寄せください～

問合せ／地域振興課・環境生活課 ☎ 22-5111、健康課 ☎ 24-8181

米沢市雪対策総合計画<改定版> (案)

- 募集期間 / 9月1日(金)～20日(水)
- 閲覧場所 / 市ホームページ・地域振興課(市役所3階)・市民ホール(市役所1階)・各コミュニティセンター
- 申込・問合せ / 地域振興課地域振興担当 FAX 22-0498
☒ chiiki-ka@city.yonezawa.yamagata.jp

米沢市健康長寿日本一推進プラン (案)

- 募集期間 / 9月1日(金)～20日(水)
- 閲覧場所 / 市ホームページ・健康課(すこやかセンター2階)・市民ホール(市役所1階)・各コミュニティセンター
- 申込・問合せ / 健康課健康企画担当 FAX 24-5050
☒ kenko-t@city.yonezawa.yamagata.jp

パブリック・コメント提出方法 (共通)

意見とともに、住所・氏名・電話番号を記入し、持参・郵送・FAX・メール・電子申請のいずれかで提出してください。募集中のパブリック・コメントは市ホームページ(右の二次元コード)からご覧ください。



市ホームページ

米沢市地球温暖化対策実行計画(中間見直し)【区域施策編】(案)

- 募集期間 / 9月1日(金)～20日(水)
- 閲覧場所 / 市ホームページ・環境生活課(市役所3階)・各コミュニティセンター
- 申込・問合せ / 環境生活課環境担当 FAX 22-0498
☒ kankyo-t@city.yonezawa.yamagata.jp

米沢市犯罪被害者等支援条例 (案)

- 募集期間 / 9月8日(金)～28日(木)
- 閲覧場所 / 市ホームページ・環境生活課(市役所3階)・各コミュニティセンター
- 申込・問合せ / 環境生活課生活安全担当 FAX 22-0498
☒ seikatuan-t@city.yonezawa.yamagata.jp

広告

秋です。青畳で気持ちが和む空間へ
御用命は安心の下記組合加盟店へ



- | | | |
|----------|-------|----------|
| 小形畳店 | 花沢町1 | ☎22-4577 |
| 鈴木畳製作所 | 門東町2 | ☎23-8535 |
| (株)田島製畳所 | 本町2 | ☎21-2350 |
| 中津川本店 | 中央1 | ☎23-0134 |
| 畠山畳店 | 御廟3 | ☎21-0703 |
| ダイワ畳店(有) | 高畠町佐沢 | ☎56-2020 |

米沢市畳業組合 中津川本店 ☎23-0134

Honda Snow Shop 認定店

早期予約
受付中

監督
私達は、「感謝と折りの心」に立ち、この職業を通して皆様へのお役立てを計り、合わせて自らの人格向上に努めさせて頂きます。
私達は皆々様の御多幸を念じ、自からの教養を高め技術を練磨しより高いよこごととより深い御満足とを
提供させて頂きます

クロスオーガ
HSS970nJX



いつも笑顔で全感謝

株式会社 置賜農機商会
ホンダ耕運機一級サービスエンジニア 高木 祐輔

米沢市春日三丁目3-5
TEL. 0238-23-2840