

不燃性ごみの出し方【使用する袋：指定不燃ごみ袋】

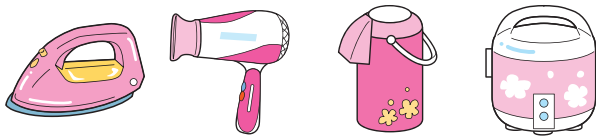
【対象品目】

金属類、キャップ類（金属製）、調理器具（鍋、フライパンなど）、食器、刃物類、針金類

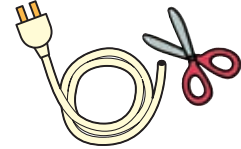


- 刃物類は、紙に包み、表に「刃物」と書いて危険がないようにして出します。
- 針金などの長いものは、50cm以下の長さに切って出します。

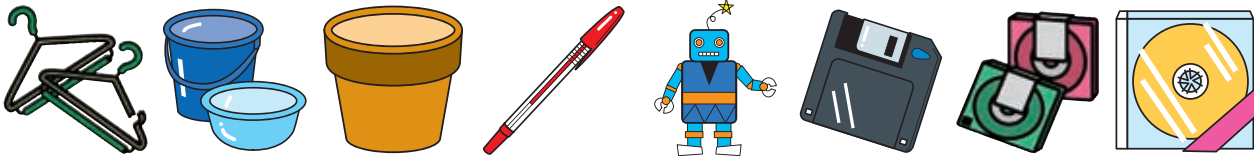
小型の電気製品（アイロン、ドライヤー、ポット、炊飯器など）



- 電源コードは、付け根から切り離し、50cm以下の長さに切って出します。



かたいプラスチック製品（ハンガー、バケツ、植木鉢、園芸用プランター、ペン類、おもちゃなど）、FD、MD、CD、DVD、BD



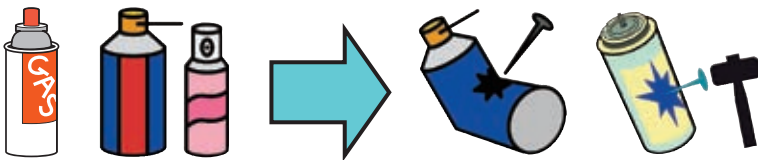
ガラス製品、陶磁器、電球（白熱電球、LED電球）、傘、化粧品のびん、食用油の缶・びん



- ガラス類は、紙に包み、表に「ガラス」「割れガラス」と書いて危険がないようにして出します。
- 傘は、折り曲げて指定不燃ごみ袋に入る大きさにして出します。

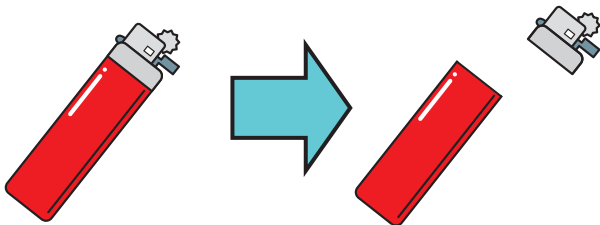
スプレー缶、カセットボンベのガス容器

- 必ず使い切り、風通しの良い所で穴を開けてから出してください。



ライター

- 必ず使い切り、ライター上部をペンチではずして、ガス抜きをしてから出してください。



【出し方】

★指定不燃ごみ袋に入れて出します。

★ごみ収集カレンダーの**不燃の日**に出します。

★リサイクルにご協力ください★

携帯電話・PHS

⇒貴重な鉱物資源が含まれていますので、購入した携帯電話の専売店、電器店などにお持ちください。

プリンタのインクカートリッジ

⇒電器店などに設置してる回収箱に入れてください。



出すときの
注意点

- 袋に入らない大きさの電気製品（扇風機、暖房器具、電子レンジなど）は、**粗大ごみ**に出してください。出し方は、12ページをご覧ください。
- テレビ、冷蔵庫・冷凍庫、洗濯機・衣類乾燥機、エアコン（家電リサイクル対象品）は、**不燃性ごみでは出せません**。出し方は、13ページをご覧ください。
- 家庭用パソコンは、**不燃性ごみでは出せません**。出し方は、15ページをご覧ください。