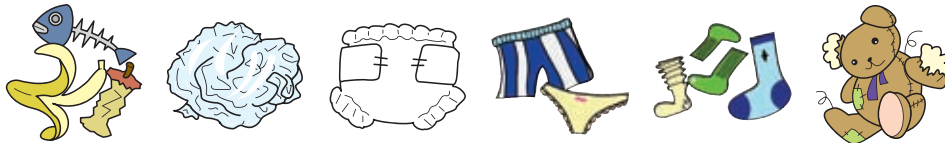


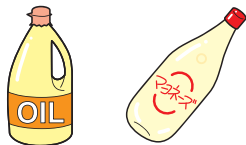
可燃性ごみの出し方【使用する袋：指定可燃ごみ袋】

【対象品目】

生ごみ類、紙くず類、おむつ、布きれ、下着類、靴下、ぬいぐるみ、クッション、雨具(カッパ)、アノラック、スキーウェアなど



食用油の容器(プラスチック製)、マヨネーズ・ケチャップ・歯みがき粉などのチューブ状の容器

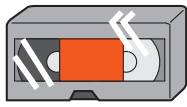


革製品(バッグ、ランドセルなど)、靴類(革靴、長靴、サンダルなど)、ゴム製品、グローブ、ボール



カセットテープ、ビデオテープ(ケース含む)

●FD、MD、CD、DVD、BDなど(ケース含む)の磁気ディスク類は、**不燃性ごみ**です。



→ **不燃性ごみ**

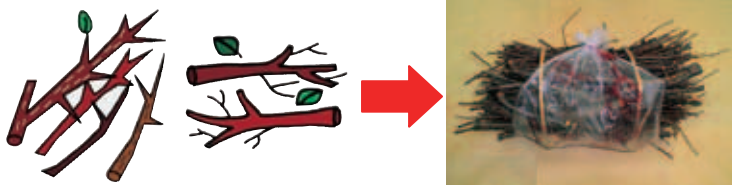
カイロ(使い捨てタイプ)、ペット用の砂、在宅医療の人工透析パック及びチューブ類、花火



●花火は、水で濡らしてから出してください。

木くず・剪定くず

●木くず・剪定くずは、長さ50cm以下に切り、ひもで束ねてから**指定可燃ごみ袋**で包んで出します。



ガーデンシュレッダをご活用ください
木くず・剪定くずは、細かくできれば、そのまま**指定可燃ごみ袋**に入れて出せます。
木くず・剪定くずを細かく破碎できる「ガーデンシュレッダ」を貸し出していますので、市環境生活課までお問い合わせください。

【出し方】

- ★**指定可燃ごみ袋**に入れて出します。
- ★ごみ収集カレンダーの**可燃の日**に出します。



●紙製の菓子箱、包装紙、カレンダー、チラシなどの古紙類は、リサイクルできますので、**資源物の古紙類**(10ページ)に出してください。